

PLAYON!
engage your senses

A.C.Ryan

PLAYON! HD2



QUICK INSTALL GUIDE

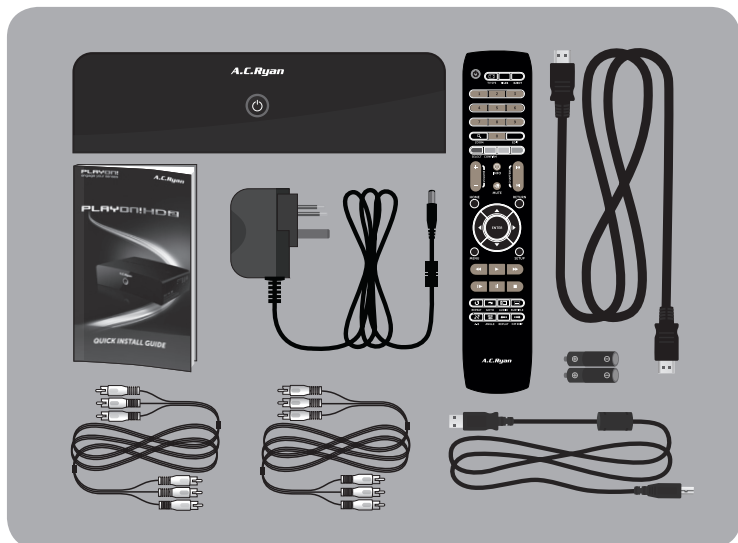
TABLE OF CONTENT

English	3
Nederlands	8
Deutsch	13
Svenska	18
Norsk	23
Dansk	28
Suomi	33
Français	38
Español	43
Čeština	48
Русский	53
ελληνικά	58
中文	63
עברית	68
Bahasa Indonesia	73
ไทย	78

**THANK YOU FOR PURCHASING OUR PRODUCT
AND WELCOME TO THE PLAYON! COMMUNITY!
THIS IS A QUICK INSTALLATION GUIDE TO GET
YOU STARTED WITH YOUR NEW PLAYON!HD2.**

Included in this Playon!HD2 box:

- 1 x Playon!HD2 Full HD Network Media Player
- 1 x Quick install guide
- 1 x Remote control
- 2 x Batteries
- 1 x HDMI cable
- 1 x Composite cable (red/yellow/white)
- 1 x Component cable (red/blue/green)
- 1 x USB3.0 cable
- 1 x Power adapter (12V/2A)



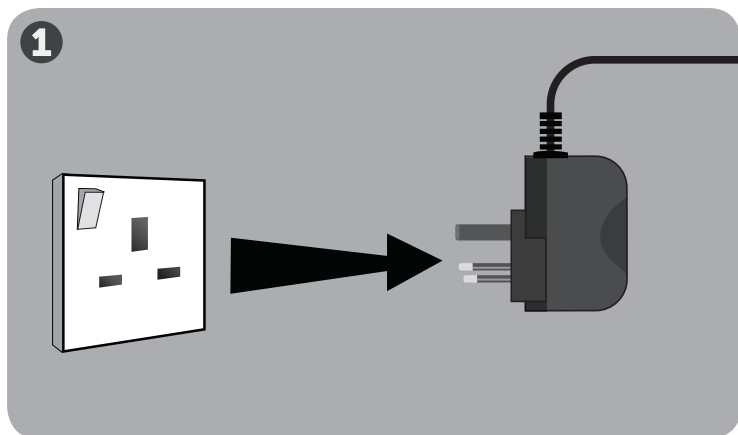
Getting started with your Playon!HD2

Installing your internal hard drive.

To start you will need to install your internal hard drive. If you bought your Playon!HD2 with pre-assembled internal hard drive you can skip this step.

If you want to add a hard drive of your choice please follow these steps.

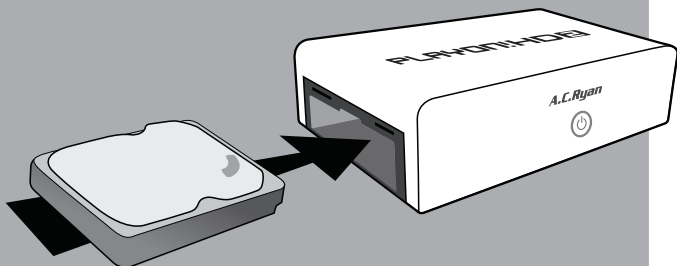
Before adding a hard drive, please remove the power from the player. Then remove the lid from the side by pulling down the two small clips, the lid will come off. Slide in the hard drive until it cannot be inserted any further. When this is done you can gently close the lid and you are done.



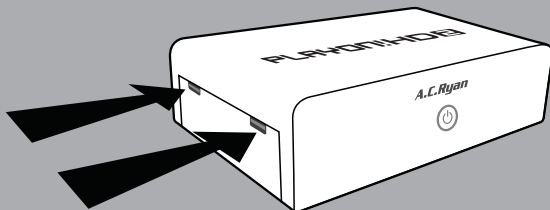
2



3

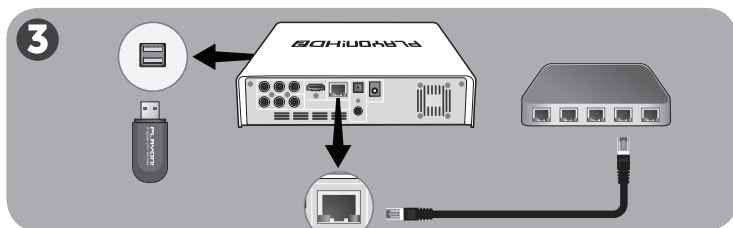
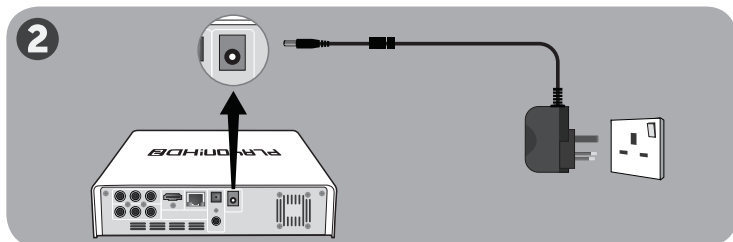
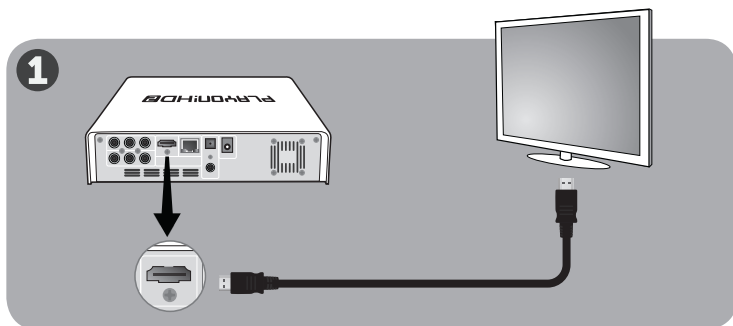


4



Connecting the hardware to your TV

1. Connect the included HDMI cable from the Playon!HD2 to your TV for the highest quality video/audio.
2. Connect one end of the included power adapter jack to your Playon!HD2 and the other end to your wall power socket.
3. To make the player part of your network you can connect your player to your network by using a normal network cable or optional Playon! Wireless dongle (both not included).



Alternative options: If your TV does not have a HDMI input, you can use the included Composite cable for both video and audio or the component cable (up to 1080i resolution) for video and the composite cable (red/white) for audio.

If you have an Audio/Video Receiver you can connect your audio/video signals through it to receive audio and video with a HDMI, Composite, Component, SPDIF Coaxial or SPDIF Optical TOSLINK cable.

***SPDIF Optical TOSLINK and SPDIF coaxial cables (not included) supports up to 5.1 surround sound. For rich HD Audio in 7.1 surround sound you need to use a HDMI cable.

Initial Setup

Choose your:

Menu language: *Select the language you want to use.*

Wired Setup: *Choose automatic or fixed IP/DNS address if you have a network cable attached. Follow the instructions on the screen. If you don't have a network cable attached you can skip this step.*

If you have installed a new internal hard drive, or this is the first time you use the player, it is recommended to format the internal hard drive. The player will automatically detect this and ask you to format. Follow the instructions on the screen to do so. If the player does not ask for a format by itself you can format the drive by going to Setup in the main menu, choose System and then select HDD Format. Your player will require a reboot after the format and then you are done with the basic setup of your Playon!HD2.

Note: When you insert a hard drive with data on it, formatting this hard drive will erase your data. Be sure to make a backup of your data first before formatting your hard drive inside the player. Copy your backup after the format back onto the hard drive inside the player.

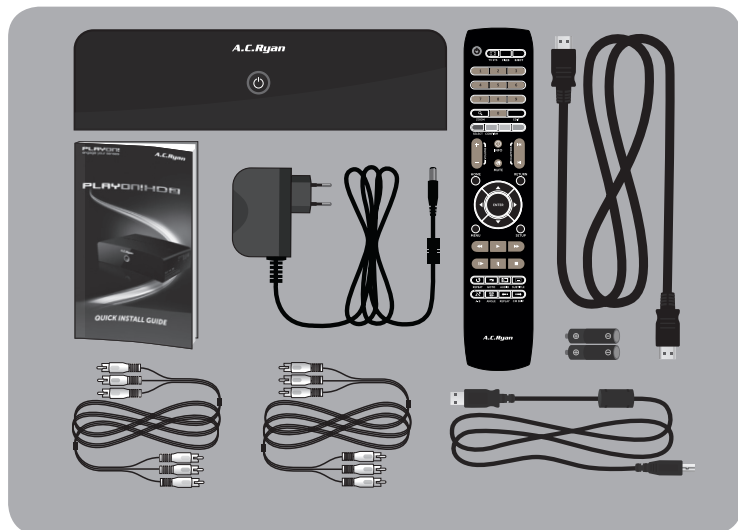
Please take your time to go through the Setup menu and personalise the settings that you want to use, then you are ready to use your Playon!HD2. Playon! Engage your senses.

**HARTELIJK DANK VOOR DE AANKOOP VAN
ONS PRODUCT EN WELKOM BIJ DE PLAYON!
COMMUNITY!**

**DIT IS EEN SNELLE INSTALLATIEGIDS OM U
TE HELPEN SNEL VAN START TE GAAN MET
UW NIEUWE PLAYON!HD2.**

Inhoud van de Playon!HD2 verpakking:

- 1 x Playon!HD2 Full HD Netwerk Mediaspeler
- 1 x Snelle installatiegids
- 1 x Afstandsbediening
- 2 x Batterijen
- 1 x HDMI kabel
- 1 x Composiet kabel (rood/geel/wit)
- 1 x Component kabel (rood/blauw/groen)
- 1 x USB3.0 kabel
- 1 x Adapter (12V/2A)



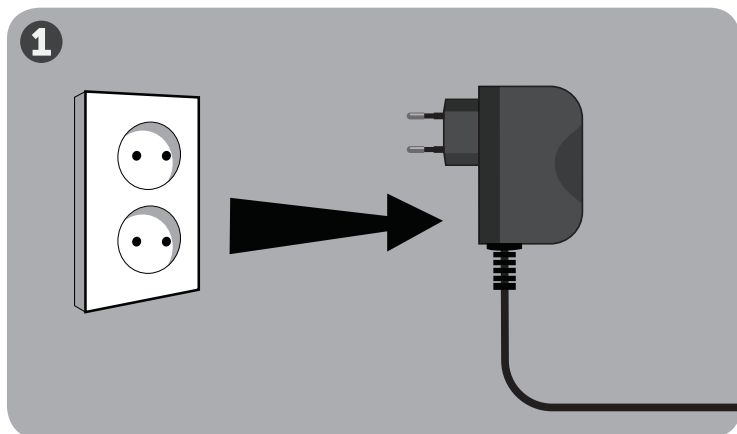
Van start met uw Playon!HD2

Uw interne harde schijf installeren.

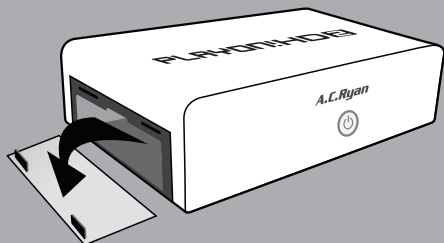
Om te beginnen dient u uw interne harde schijf te installeren. Als u uw Playon!HD2 kocht met een voorgemonteerde harde schijf, kunt u deze stap overslaan.

Wilt u een harde schijf naar keuze installeren, volg dan deze stappen.

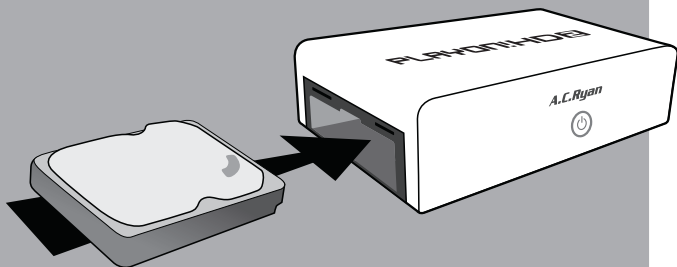
Verwijder voordat u de harde schrijf gaat installeren eerst de stroom van de speler. Verwijder vervolgens het klepje aan de zijkant door de twee klemmetjes naar beneden te duwen, het klepje zal hierdoor los komen. Duw de harde schrijf nu in de ontstaande opening todat deze niet meer verder kan. Sluit vervolgens rustig het klepje, de harde schrijf is nu klaar voor gebruik.



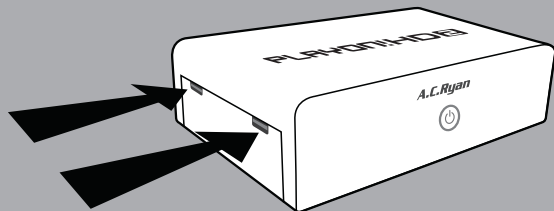
2



3

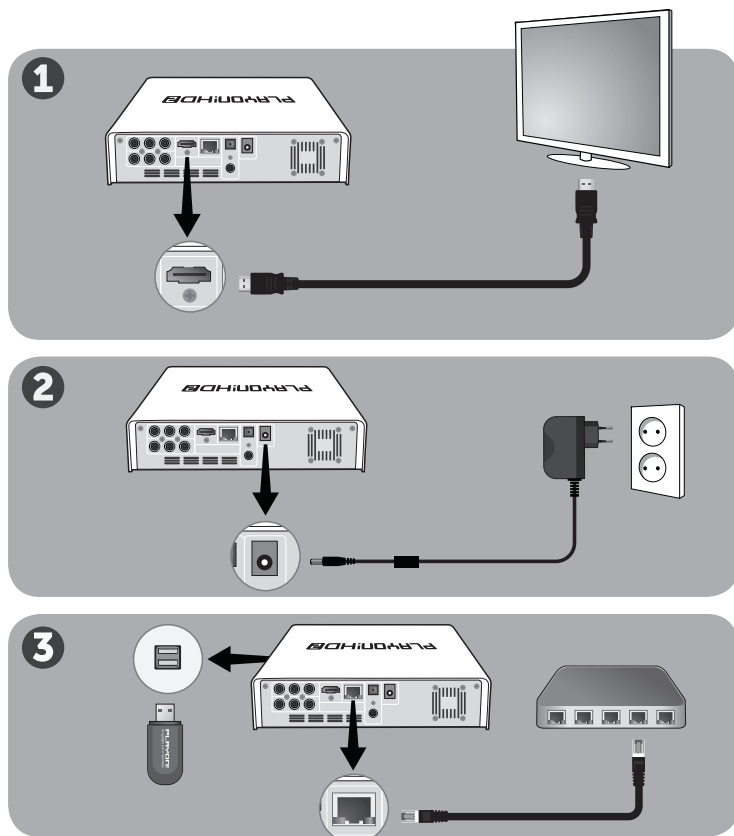


4



De Playon!HD2 op uw TV aansluiten:

1. Sluit de meegeleverde HDMI kabel van de Playon!HD2 aan op uw TV voor de hoogste audio en video kwaliteit.
2. Steek de stekker van de meegeleverde adapter aan de ene kant in uw Playon!HD2 en aan de andere kant in het stopcontact.
3. Om de speler aan te sluiten op het netwerk kunt u een standard netwerkkabel of de optionele Playon! Wireless dongle gebruiken (beiden los verkrijgbaar).



Alternatieve opties: Als uw TV geen HDMI input heeft kunt u de bijgeleverde composiet kabel gebruiken voor beeld en geluid of de component kabel (tot en met 1080i resolutie) voor beeld en de rood/witte composiet kabel voor geluid.

Als u een audio-/video-receiver hebt, kunt u uw audio-/videosignalen via deze receiver laten lopen om audio en video te ontvangen met een HDMI-, composiet-, component-, SPDIF coax- of SPDIF optische TOSLINK-kabel.

***SPDIF Optical TOSLINK- en SPDIF coax-kabels (niet meegeleverd) bieden tot 5.1 surround sound. Voor rijke HD audio in 7.1 surround sound moet u een HDMI-kabel gebruiken.

Initiële Instellingen:

Kies uw:

Menutaal: *Selecteer de taal die u wilt gebruiken.*

Bekabelde Setup: *Kies automatisch of vast IP/DNS adres als een netwerkkabel aangesloten is. Volg de instructies op het scherm. Als er geen netwerkkabel is aangesloten kunt u deze stap overslaan.*

Als u een nieuwe interne harde schijf hebt geïnstalleerd, kunt u deze als volgt formatteren: Ga naar Setup, kies System en selecteer HDD Format. Uw speler moet na formatteren opnieuw gestart worden. Als u een nieuwe hardeschijf heeft geïnstalleerd of het is de eerste keer dat u de speler gebruikt is aan te raden om eerst de interne hardeschijf te formatteren. De speler zal dit automatisch detecteren en vragen om te formatteren. Volg de instructies op het scherm. Als de speler niet automatisch vraagt om te formatteren kunt u dit doen door naar Instellingen te gaan in het hoofdmenu, daar voor Systeem te kiezen en dan HDD formatteren te kiezen. Na het formatteren moet de speler opnieuw worden opgestart waarna u klaar bent met de initiële instellingen van de Playon!HD2.

Opmerking: Als u een harde schijf plaatst waar al gegevens op staan, worden deze door het formatteren gewist. Zorg ervoor dat u een back-up van uw gegevens heeft vóórdat u uw harde schijf in de speler formateert. U kunt na het formatteren de back-up weer op de harde schijf in de speler kopiëren.

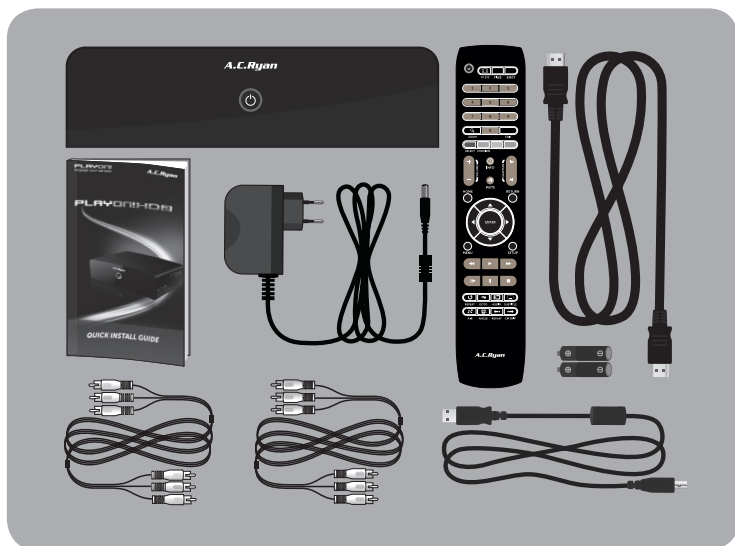
Neem uw tijd om door het Setup-menu te lopen en de gewenste instellingen te personaliseren. Daarna bent u helemaal klaar om optimaal van uw Playon!HD2 te genieten. Playon! Engage your senses.

**VIELEN DANK, DASS SIE SICH FÜR UNSER
PRODUKT ENTSCHIEDEN HABEN UND HER-
ZLICH WILLKOMMEN ZUR PLAYON!-COMMUNITY!**

**DIESE SCHNELLSTARTANLEITUNG HILFT
IHNEN BEI DER INSTALLATION IHRES NEUEN
PLAYON!HD2**

Im Lieferumfang dieses Playon!HD2 ist Folgendes enthalten:

- 1 x Playon!HD2 Full HD Network Media Player
- 1 x Schnellstartanleitung
- 1 x Fernbedienung
- 2 x Batterien
- 1 x HDMI-Kabel
- 1 x Verbundkabel (rot/gelb/weiß),
- 1 x Komponentenkabel (rot/blau/grün)
- 1 x USB3.0-Kabel
- 1 x Stromadapter(12V/2A)



Erste Schritte mit Ihrem Playon!HD2

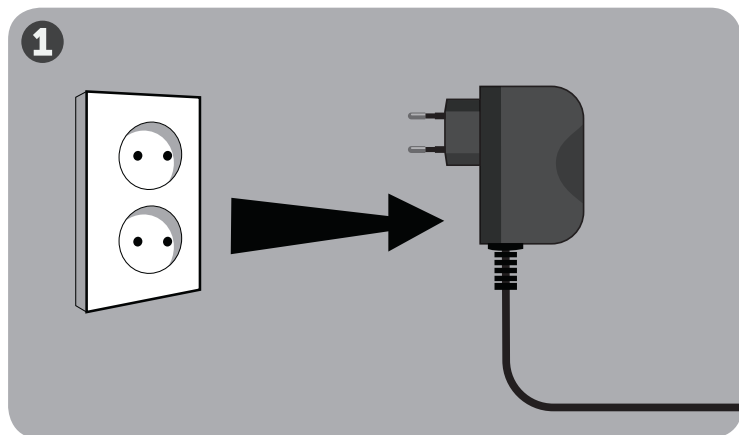
Die interne Festplatte installieren:

Bitte installieren Sie zuerst die interne Festplatte.

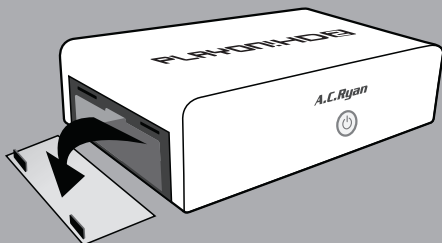
Wenn Sie Ihren Playon!HD2 mit einer vormontierten internen Festplatte gekauft haben, können Sie diesen Arbeitsschritt überspringen.

Wenn Sie eine Festplatte Ihrer Wahl installieren möchten, folgen Sie bitte den nachstehenden Anweisungen.

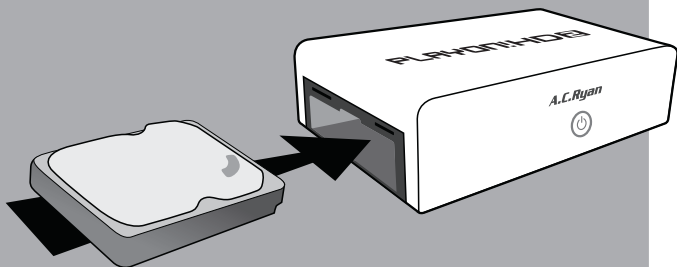
Trennen Sie den Player vom Stromnetz, bevor Sie eine Festplatte einbauen. Entfernen Sie den Deckel an der Seite, indem Sie die zwei kleinen Clips herunterziehen. Der Deckel löst sich auf diese Weise. Schieben Sie die Festplatte hinein, bis sie sich nicht mehr weiter bewegen lässt. Danach können Sie den Deckel wieder vorsichtig anbringen.



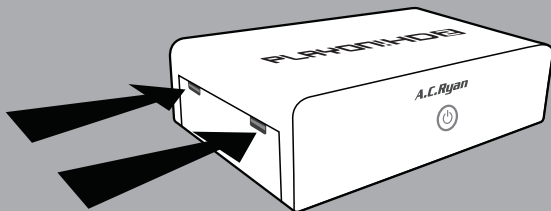
2



3

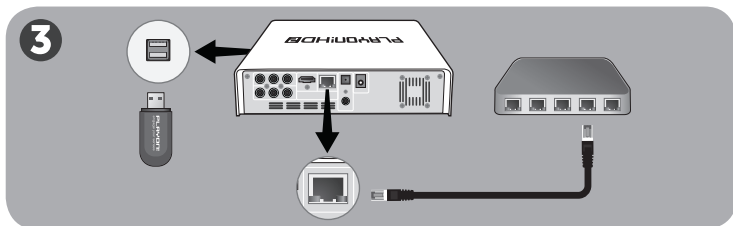
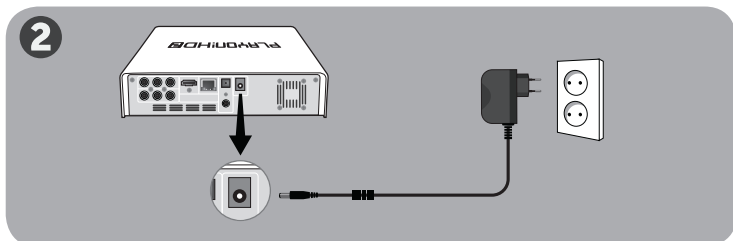
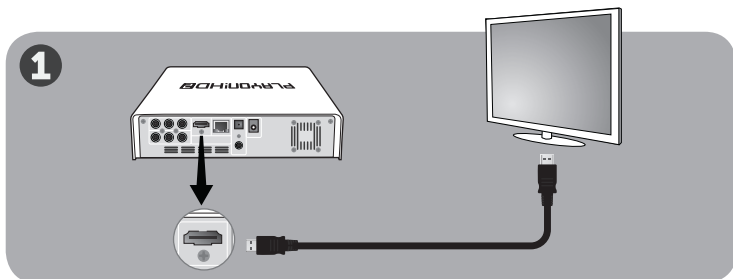


4



Die Hardware an Ihren Fernseher anschließen

1. Schließen Sie das im Lieferumfang enthaltene HDMI-Kabel des Playon!HD2 an den Fernseher an, um die beste Audio- bzw. Videosignalqualität zu erhalten.
2. Schließen Sie das eine Ende des im Lieferumfang enthaltenen Stromadapters an Ihren Playon!HD2 an, und stecken Sie das andere Ende in die Wandsteckdose.
3. Sie können Ihren Player mithilfe eines herkömmlichen Netzkabels oder alternativ mithilfe des Playon! Wireless-Dongles an Ihr Netzwerk anschließen (beides nicht im Lieferumfang enthalten), um den Player in das Netzwerk zu integrieren.



Alternative Optionen: Wenn Ihr TV-Gerät nicht mit einem HDMI-Eingang ausgestattet ist, können Sie das im Lieferumfang enthaltene Verbundkabel für Video und Audio verwenden oder das Komponentenkabel (Auflösung bis zu 1080i) für Video und das Verbundkabel (rot/weiß) für Audio.

Wenn Sie über einen AV-Receiver verfügen, können Sie daran Ihre Audio- und Videoausgänge anschließen, um Audio und Video mit einem HDMI-, Verbund-, SPDIF-Optical-TOSLINK-Kabel oder einem SPDIF-Koaxialkabel zu empfangen

***SPDIF-Optical-TOSLINK-Kabel und SPDIF-Koaxialkabel (nicht im Lieferumfang enthalten) eignen sich für Surround-Sound 5.1. Für ergiebiges HD Audio in Surround-Sound 7.1 müssen Sie ein HDMI-Kabel verwenden.

Einrichtung

Wählen Sie Ihre:

Menüsprache: Wählen Sie die gewünschte Sprache aus.

Einrichtung bei angeschlossenem Kabel: Wählen Sie eine automatische oder festgelegte IP-/DNS-Adresse, falls ein Netzkabel angeschlossen ist. Befolgen Sie die Anweisungen auf dem Bildschirm. Falls kein Netzkabel angeschlossen ist, können Sie diesen Schritt auslassen.

Wenn Sie eine neue interne Festplatte installiert haben oder diesen Player zum ersten Mal in Betrieb nehmen, empfiehlt es sich, die interne Festplatte zu formatieren. Der Player wird dies automatisch erfassen und Sie zum Formatieren auffordern. Befolgen Sie hierzu die Anweisungen auf dem Bildschirm. Wenn das Gerät Sie nicht von selbst zum Formatieren auffordert, können Sie die Festplatte formatieren, indem Sie Setup im Hauptmenü aufrufen, System wählen und anschließend HDD Format auswählen. Nach der Formatierung muss Ihr Player neu gestartet werden. Dann haben Sie die grundlegende Einrichtung Ihres Playon!HD2 abgeschlossen.

Hinweis: Wenn Sie eine Festplatte mit Daten installieren, werden durch die Formatierung alle Daten von der Festplatte gelöscht. Nehmen Sie daher unbedingt eine Datensicherung vor, bevor Sie die Festplatte im Player formatieren. Kopieren Sie die gesicherten Daten nach der Formatierung auf die Festplatte im Player.

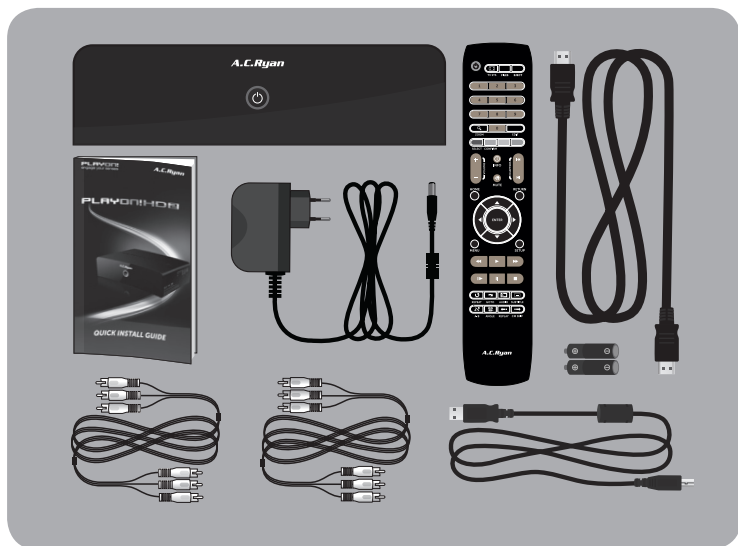
Bitte nehmen Sie sich Zeit, um durch das Setup-Menü zu navigieren und Ihre persönlichen Einstellungen vorzunehmen. Anschließend können Sie Ihren Playon!HD2 verwenden. Playon! Engage your senses.

TACK FÖR ATT DU HAR KÖPT VÅR PRODUKT OCH VÄLKOMMEN TILL PLAYON!-FAMILJEN.

DETTA ÄR EN SNABBINSTALLATIONSGUIDE FÖR ATT DU SKA KOMMA IGÅNG MED DIN NYA PLAYON!HD2.

I boxen till Playon!HD2 finns:

- 1 x Playon!HD2 full-HD nätverksmediespelare
- 1 x Snabbinstallationsguide
- 1 x Fjärrkontroll
- 2 x Batterier
- 1 x HDMI-kabel
- 1 x Kompositkabel (röd/gul/vit)
- 1 x Komponentkabel (röd/blå/grön)
- 1 x USB3.0-kabel
- 1 x Strömkabel (12V/2A)



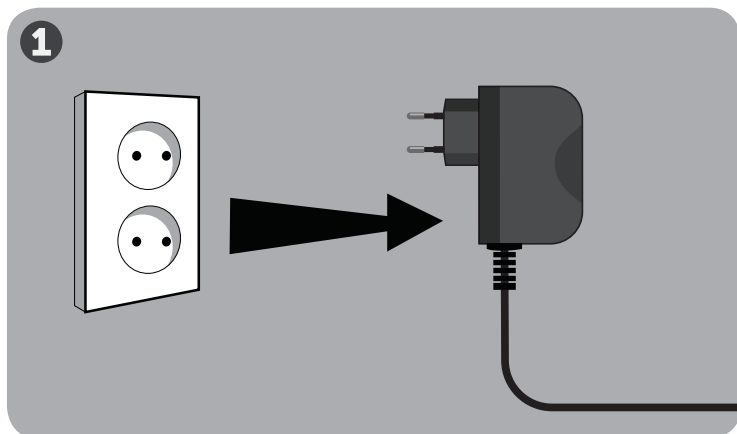
Komma igång med din Playon!HD2

Installera den interna hårddisken.

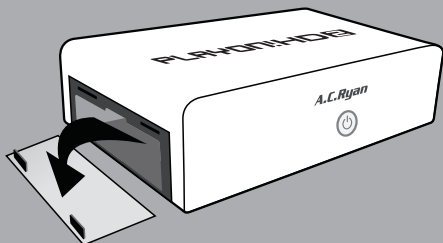
För att komma igång behöver du installera den interna hårddisken. Om du köpt din Playon!HD2 med en förinstallerad intern hårddisk kan du hoppa över det här steget.

Om du vill lägga till en valfri hårddisk följer du dessa steg.

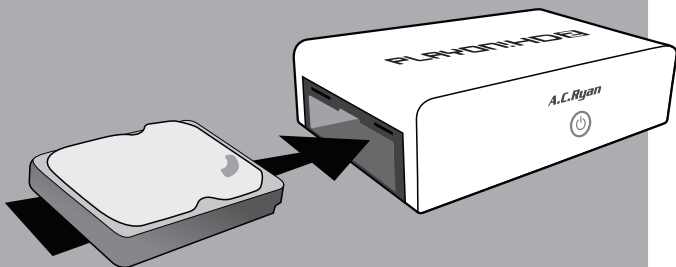
Var noga med att dra ut strömsladden innan du lägger till en hårddisk. Lösgör locket från sidan genom att trycka ned de två små klämmorna så att locket lossnar. Skjut in hårddisken så långt det går. Då du har gjort det stänger du locket för att avsluta arbetet.



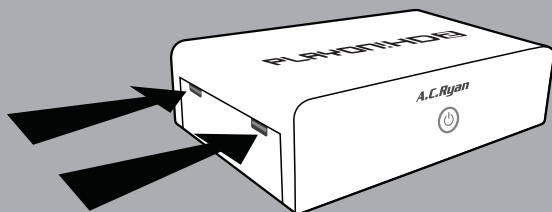
2



3

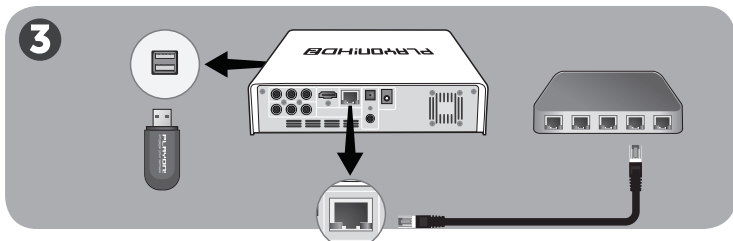
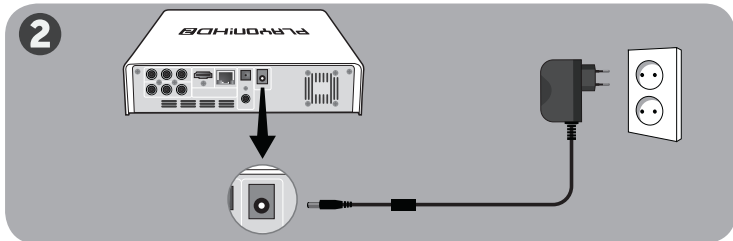
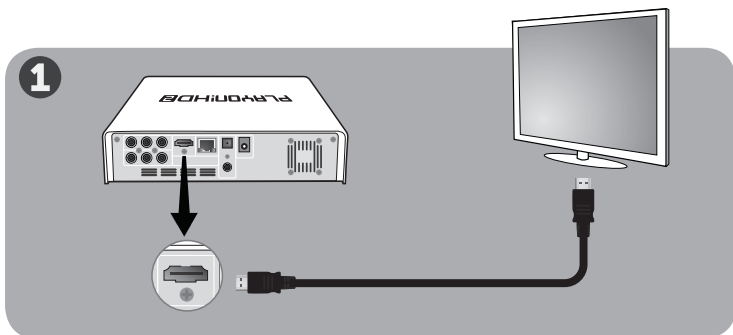


4



Koble til maskinvaren til fjernsynet

1. Anslut den medföljande HDMI-kabeln från din Playon!HD2 till din TV för högsta kvalitet på bild och ljud.
2. Anslut den ena änden av strömsladden till din Playon!HD2 och den andra änden till ditt vägguttag.
3. För att lägga till spelaren i ditt nätverk kan du ansluta din spelare till nätverket med en vanlig nätverkskabel eller en Playon! Wireless USB-adapter (medföljer ej).



Andra möjligheter: Om din TV inte har en HDMI-ingång kan du använda den medföljande kompositkabeln för både bild och ljud eller en komponentkabel (upp till 1080i-upplösning) för bild och kompositkabeln (röd/vit) för ljud.

I Om du har en Audio/Video-mottagare kan du ansluta dina audio/video-signaler genom den för att få ljud och bild med HDMI, komposit, SPDIF koaxial eller SPDIF optisk TOSLINK-kabel.

***SPDIF optisk TOSLINK och SPDIF koaxialkabel (ingår ej) fungerar upp till 5.1-surroundljud. För ett rikt HD Audio med 7.1 surroundljud behöver du en HDMI-kabel.

Första inställning

Välj:

Menyspråk: Välj det språk du vill använda.

Installation med kabel: Välj automatisk eller fast IP/DNS-adress om en nätverkskabel har anslutits. Följ instruktionerna på skärmen. Om du inte har anslutit någon nätverkskabel kan du hoppa över detta steg.

Om du har installerat en ny intern hårddisk eller om detta är den första gången du använder spelaren, rekommenderar vi att du formaterar den interna hårddisken. Spelaren kommer automatiskt att känna av detta och be dig formatera. Följ instruktionerna på skärmen för att göra det. Om spelaren inte själv ber om en formatering, kan du formatera hårddisken genom att gå till Installation i huvudmenyn, välja System och sedan Formatera hårddisk. Din spelare kommer att kräva en omstart efter formateringen, och efter det är den grundläggande installationen av din Playon!HD2 färdig.

Obs: När du sätter in en hårddisk som innehåller information kommer formateringen att innebära att du raderar denna information. Se till att du först gör en backup av din information innan du formaterar din hårddisk i spelaren. Kopiera tillbaka din backup till hårddisken i spelaren efter formateringen.

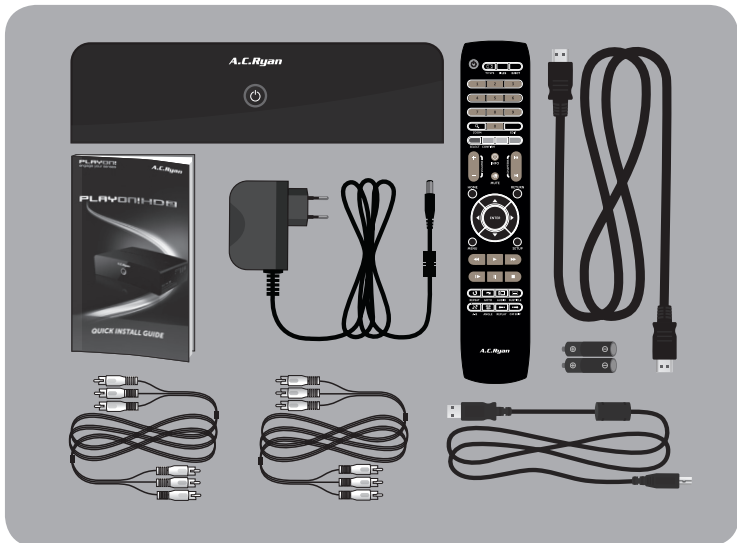
Ta dig tid att gå igenom Setupmenyn och anpassa de inställningar du vill använda varefter du är redo att använda din Playon!HD2. Playon! Engage your senses.

**TAKK FOR AT DU KJØPTE VÅRT PRODUKT OG
VELKOMMEN TIL PLAYON!-FELLESKAPET!**

**DETTE ER EN HURTIGINSTALLERINGSGUIDE
FOR AT DU SKAL KOMME I GANG MED DIN
NYE PLAYON!HD2.**

I Playon!HD2 forpakningen finner du:

- 1 x Playon!HD2 Full HD Nettverksmediaspiller
- 1 x Hurtiginstalleringsguide
- 1 x Fjernkontroll
- 2 x Batterier
- 1 x HDMI-kabel
- 1 x RCA-kabel (rød/gul/hvit)
- 1 x Komponentkabel (rød/blå/grønn)
- 1 x USB3.0-kabel
- 1 x Strømforsyning (12V/2A)



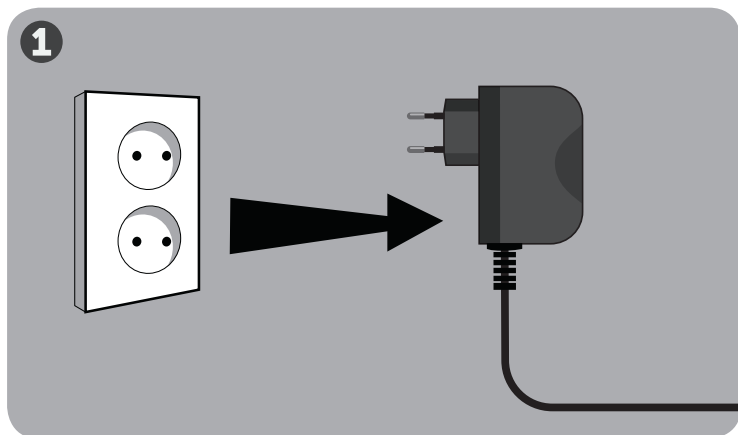
Komme i gang med din Playon!HD2

Installasjon av din interne harddisk Til å begynne med må din interne harddisk installeres.

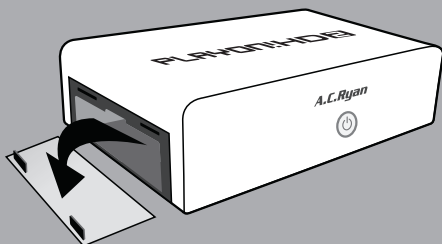
Hvis du har kjøpt din Playon!HD2 med harddisk ferdiginstallert, kan du hoppe over dette trinnet.

Hvis du vil legge til en egen harddisk skal du følge disse trinnene.

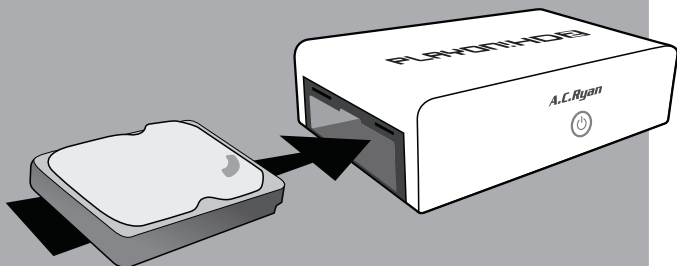
Før du monterer en ny harddisk, må du koble bort strømmen fra spilleren. Fjern lokket fra siden ved å trykke de to små klipsene nedover, slik at lokket løsner. Skyv harddisken inn til den møter bunnen og ikke går lenger inn. Når dette er gjort, kan du forsiktig lukke lokket, og da er du ferdig.



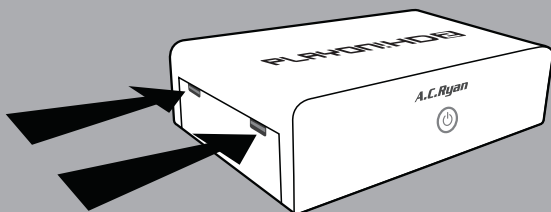
2



3

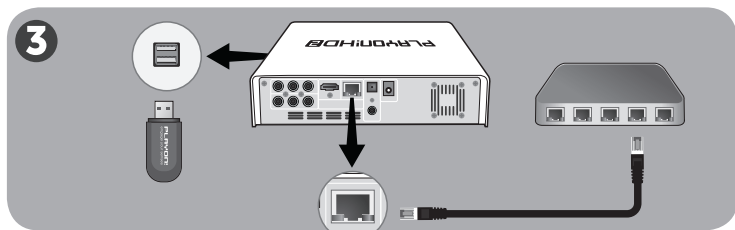
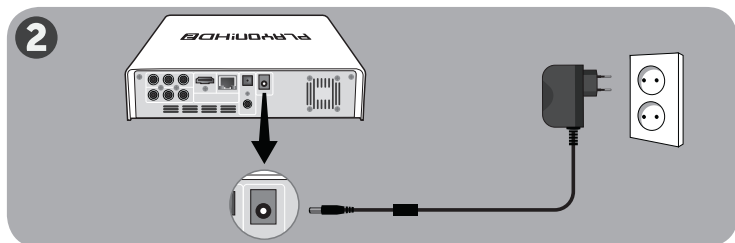
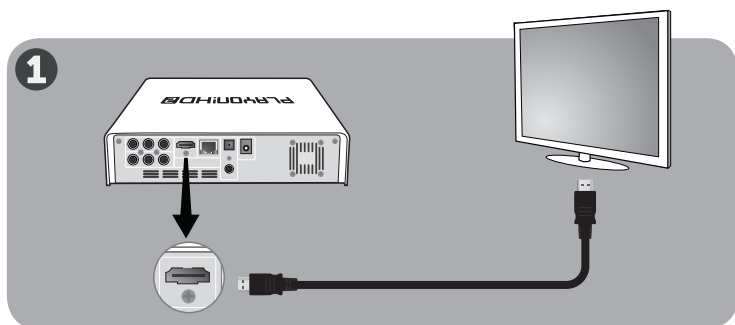


4



Koble til maskinvaren til fjernsynet

1. Koble den medfølgende HDMI-kabelen fra Playon!HD2 til TV-apparatet for å oppnå den høyeste video /audiokvaliteten.
2. Koble den ene enden av den vedlagte stømkabelen til din Playon!HD2 og den andre enden til veggkontakten.
3. For å gjøre spilleren til en del av nettverket ditt, kan du koble spilleren til nettverket med en vanlig nettverkskabel eller med en valgfri Playon! Trådløs dongle (begge er ikke inkludert).



Alternativer: Hvis TV'en din ikke har en HDMI-inngang, kan du bruke den medfølgende komposittkabelen til både video og audio, eller en komponentkabel (opptil 1080i oppløsning) til video og komposittkabelen (rød/hvit) til audio.

Hvis du har en audio/video mottaker kan du få inn audio-og videosalene gjennom HDMI-, RCA-, SPDIF Coaxial eller en SPDIF Optical Toslink-kabel.

***SPDIF Optical TOSLINK og SPDIF koaksialkabler (medfølger ikke) kan du oppnå 5.1 surround-lyd. For å få rik HD audio i 7.1 surroundlyd skal du bruke en HDMI-kabel.

Førstegangsoppsett

Velg ditt:

Menyspråk: *Velg språket du ønsker å bruke.*

Kabeloppsett: *Velg automatisk eller fast IP/DNS-adresse hvis du har en nettverkskabel tilkoblet. Følg anvisningene på skjermen. Hvis du ikke har en nettverkskabel tilkoblet, hopper du over dette trinnet.*

Hvis du har installert en ny harddisk, eller dette er den første gangen du bruker spilleren, anbefales det at du formaterer den interne harddisken. Spilleren vil automatisk oppdage dette, og oppfordre deg til å formatere. Følg anvisningene på skjermen for å gjøre dette. Hvis spilleren ikke selv foreslår en formatering, kan du formatere disken ved å gå til Oppsett på hovedmenyen, velge System, og der velge HDD Format. Spilleren vil kreve en ny oppstart etter formateringen, og når dette er utført er du ferdig med det grunnleggende oppsettet av din Playon!HD2.

Obs: Når du legger til en harddisk med data på, vil formatering av denne slette all data. Sørg for at du sikkerhetskopierer all data før du formaterer harddisken i spilleren. Etter formateringen kan du kopiere din sikkerhetskopi tilbake til spilleren.

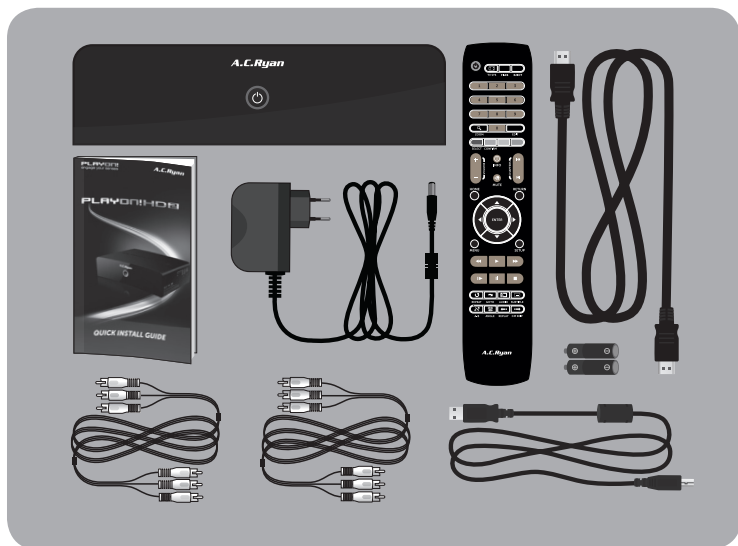
Bruk den tiden du trenger for å gå gjennom Setup-menyen og tilpasse innstillingene etter eget ønske. Så er din Playon!HD2 helt klar til bruk! Playon! Engage your senses.

TAK FORDI DU HAR KØBT VORES PRODUKT, OG VELKOMMEN TIL PLAYON! FÆLLESSKAB!

DETTE ER EN HURTIG INSTALLATIONSVEJLEDNING, SOM FÅR DIG I GANG MED DIN NYE PLAYON!HD2.

Denne æske med Playon!HD2 indeholder følgende:

- 1 x Playon!HD2 Full HD netværksmediaefspiller
- 1 x hurtig installationsvejledning
- 1 x fjernbetjening
- 2 x batterier
- 1 x HDMI-kabel
- 1 x kompositkabel (rød/gul/hvid)
- 1 x komponentkabel (rød/blå/grøn)
- 1 x USB3.0-kabel
- 1 x strømadapter (12V/2A)



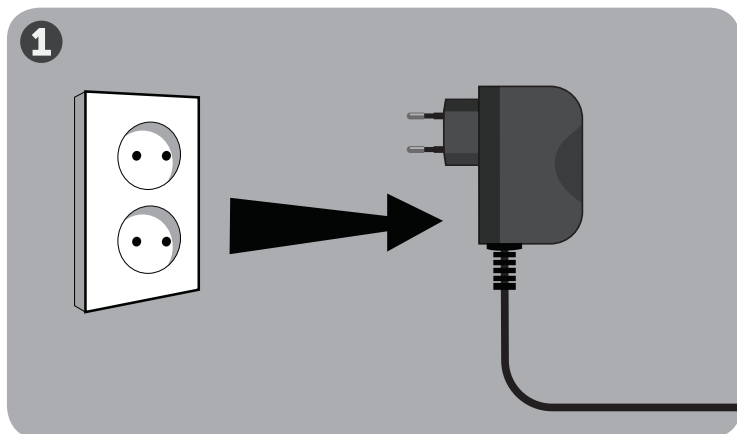
Kom i gang med din Playon!HD2

Installation af den interne harddisk.

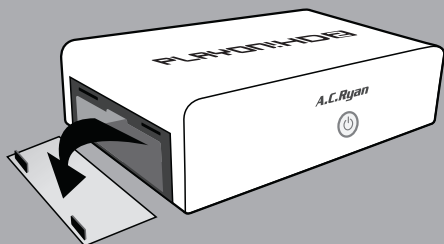
Start med at installere den interne harddisk. Hvis du købte din Playon!HD2 med en allerede samlet intern harddisk kan du springe dette trin over.

Hvis du ønsker at tilføje en harddisk af eget valg, bør du følge disse trin.

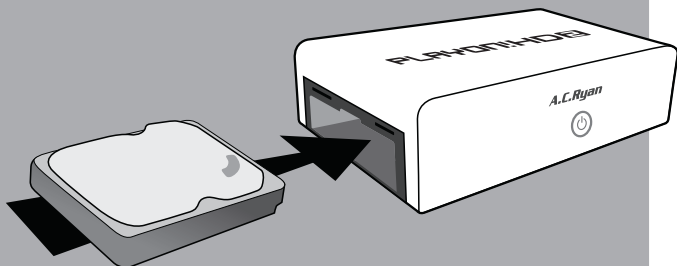
Inden du tilføjer en harddisk, bør du venligst fjerne strømmen fra afspilleren. Fjern venligst låget fra siden ved at trække de to små clips nedad, og låget vil derefter komme af. Før harddisken ind, indtil den ikke kan sættes længere ind. Når dette er gjort, kan du lukke låget forsigtigt, og så er du færdig.



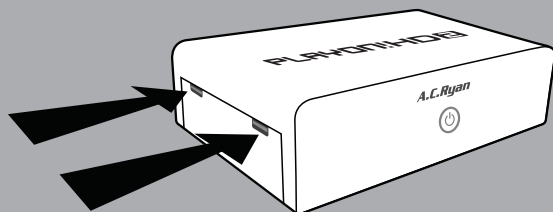
2



3

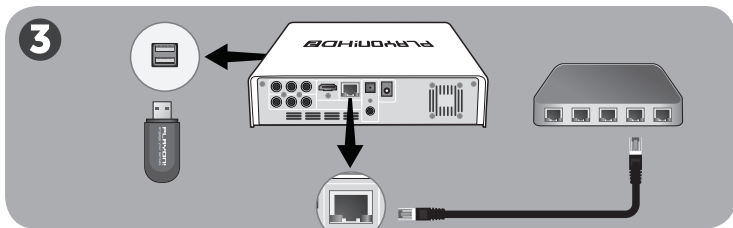
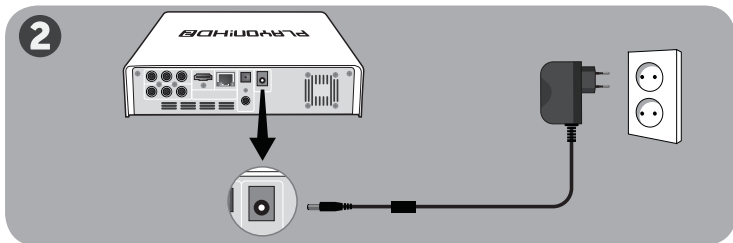
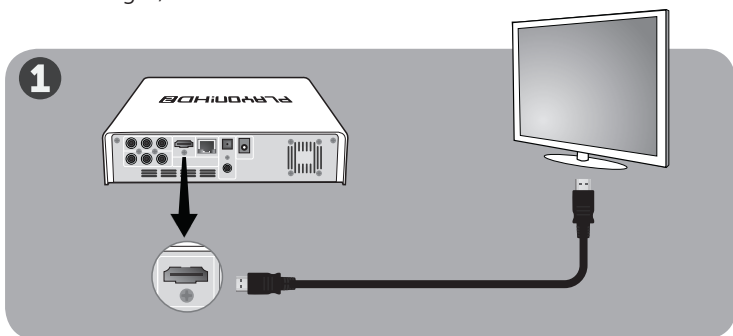


4



Tilslutning af hardwaren til dit fjernsyn

1. Slut det medfølgende HDMI-kabel fra din Playon!HD2 til dit tv for at få video/lyd af den højeste kvalitet.
2. Sæt den ene ende af det medfølgende strømadapterstik i din Playon!HD2 og den anden ende i stikkontakten.
3. For at gøre afspilleren til en del af dit netværk, kan du slutte din afspiller til dit netværk ved hjælp af et normalt netværkskabel eller ekstraudstyret Playon! Trådløs dongle (ingen af delene medfølger).



Alternative muligheder: Hvis dit tv ikke har en HDMI-indgang, kan du bruge det medfølgende kompositkabel til både video og lyd eller komponentkablet (op til 1080i-opløsning) til video og kompositkablet (rødt/hvidt) til lyd.

Hvis du har en lyd-/videomodtager, kan du forbinde dine lyd-/videosignaler gennem den for at modtage lyd og video med et HDMI-kabel, kompositkabel, SPDIF-koaksialkabel eller SPDIF optisk TOSLINK-kabel.

***SPDIF optisk TOSLINK-kabel og SPDIF-koaksialkabel (medfølger ikke) går op til 5.1 surround sound. For at få rig HD-lyd i 7.1 surround sound skal du bruge et HDMI-kabel.

Indledende konfiguration

Vælg dit:

Menusprog: Vælg det sprog, du ønsker at bruge.

Fortrådet opsætning: Vælg automatisk eller fast IP/DNS-adresse, hvis du har et netværkskabel tilsluttet. Følg instruktionerne på skærmen. Hvis du ikke har et netværkskabel tilsluttet, kan du springe dette trin over.

Hvis du har installeret en ny intern harddisk, eller det er første gang, du bruger afspilleren, anbefales det at formatere den interne harddisk. Afspilleren registrerer automatisk dette og beder dig om at formatere. Følg instruktionerne på skærmen for at gøre dette. Hvis afspilleren ikke selv beder om en formatering, kan du formatere drevet ved at gå til Setup i hovedmenuen, vælge System og derefter vælge HDD-formatering. Det er nødvendigt at genstarte afspilleren efter formateringen, og du er derefter færdig med den grundlæggende opsætning af din Playon!HD2.

Bemærk: Når du indsætter en harddisk med data på den, sletter formateringen af denne harddisk dine data. Sørg for først at lave en sikkerhedskopi af dine data, inden du formaterer din harddisk inden i afspilleren. Kopiér sikkerhedskopien tilbage til harddisken inden i afspilleren efter formateringen.

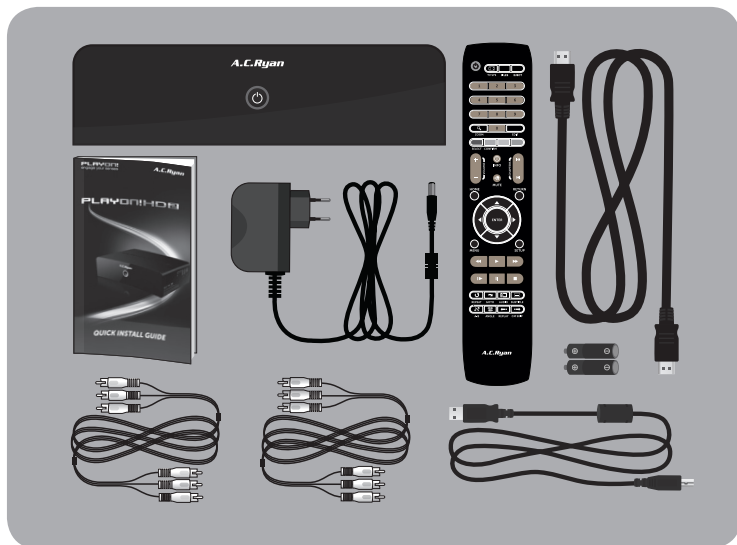
Giv dig tid til at gå gennem Setup-menuen og brugertilpasse de indstillinger, du ønsker at anvende, og så er du klar til at bruge din Playon!HD2. Playon! Engage your senses.

KIITOS TUOTTEEMME OSTAMISESTA JA Tervetuloa Playon! - Yhteisöön!

TÄMÄ ON PIKAOPAS, JOKA AUTTAA PÄÄSEMÄÄN ALKUUN UUDEN PLAYON!HD2 - LAITTEESI KANSSA.

Playon!HD2 - laatikko sisältää seuraavaa:

- 1 x Playon!HD2, Full HD tason verkkomediasoitin
- 1 x pika-asennusopas
- 1 x kaukosäädin
- 2 x paristoa
- 1 x HDMI-kaapeli
- 1 x yhdistelmäkaapeli (punainen/keltainen/valkoinen)
- 1 x komponenttikaapeli (punainen/sininen/vihreä)
- 1 x USB3.0-kaapeli
- 1 x virta-adaptteri (12V/2A)



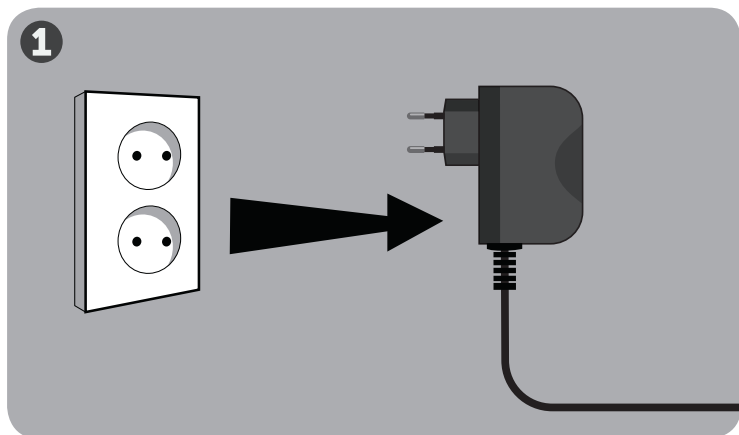
Playon!HD2 - laitteen käytön aloittaminen

Sisäisen kiintolevyn asentaminen Ensin täytyy asentaa sisäinen kiintolevy.

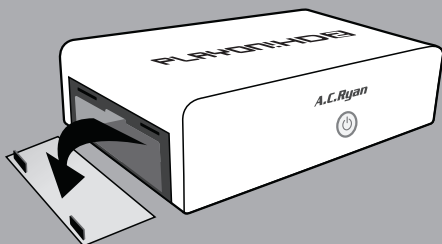
Jos hankit Playon!HD2 - laitteen esiasennetulla sisäisellä kiintolevyllä, voit ohittaa tämän vaiheen.

Jos haluat lisätä valitsemasi kiintolevyn, noudata näitä vaiheita.

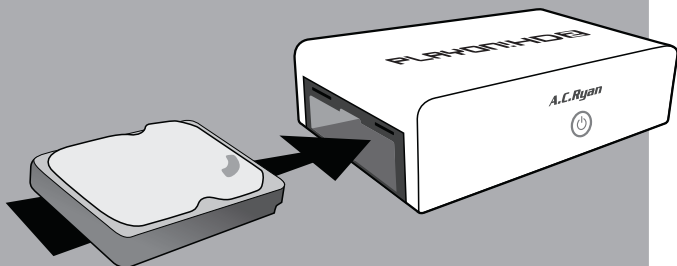
Kytke virta laitteesta ennen kovalevyn liittämistä. Poista sivussa oleva kansi vetämällä kahta pientä liuskaa alaspäin, jolloin kansi irtoaa. Liu'uta kovalevy sisään niin pitkälle kuin se menee. Sulje sen jälkeen kansi varovasti niin asennus on valmis.



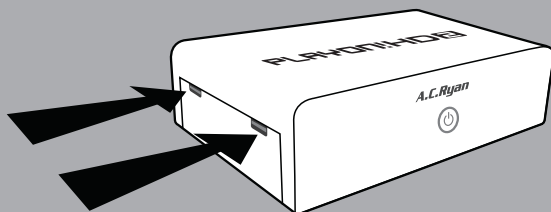
2



3

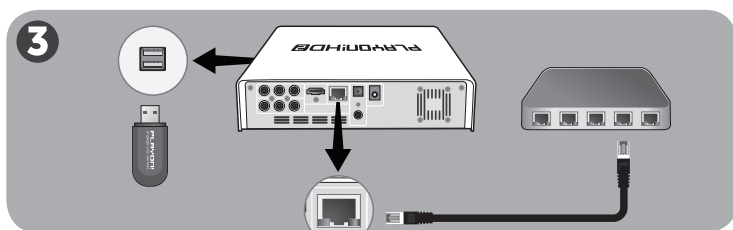
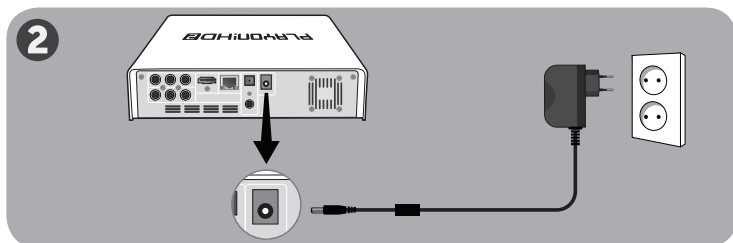
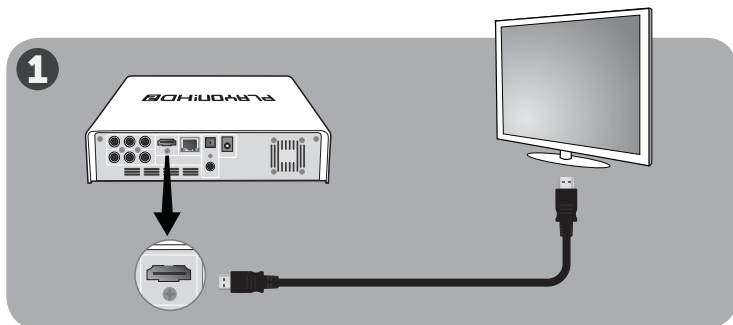


4



Laitteiston kiinnittäminen televisioon

1. Paras mahdollinen video-audiolaatu saadaan kytkemällä Playon!HD2-soitin televisioon pakkauksen mukana tulevalla HDMI-kaapelilla.
2. Kytke mukana toimitetun virta-adapterin liittimen toinen pää Playon!HD2 -laitteeseen ja toinen pää seinäpistorasiaan.
3. Voit liittää soittimen omaan verkkoosi joko tavallisella verkkokaapelilla tai langattomalla Playon!-verkkokortilla (kumpikaan ei sisälly pakkaukseen.)



Muita vaihtoehtoja: Jos televisiossasi ei ole HDMI-liitäntää, voit käyttää mukana toimitettavaa komposiittikaapelia sekä videolle että audiolle, tai komponenttikaapelia (resoluutioon 1080i asti) videolle ja komposiittikaapelia (punainen/valkoinen) audiolle.

Jos sinulla on Audio/Video-vastaanotin, voit kytkeä audio/video-signaalit sen kautta ja vastaanottaa ääntä ja videota HDMI-, yhdistelmä-, SPDIF-koaksiaali- tai optisella SPDIF TOSLINK -kaapelilla.

***Optinen SPDIF TOSLINK - ja SPDIF-koaksiaalinen kaapeli (lisävaruste) yltyvät 5.1 surround-ääneen. Täyteläistä HD-ääntä varten 7.1 surround -äänessä täytyy käyttää HDMI-kaapelia.

Alkuasetukset

Valitse:

Valikkokieli: *Valitse kieli, jota haluat käyttää.*

Verkkoasetukset: *Jos olet liittänyt laitteeseen verkkokaapelin, valitse automaattinen tai kiinteä IP/DNS-osoite. Seuraa ohjeita ruudulta. Jos sinulla ei ole verkkokaapelia, jätä tämä kohta väliin.*

Jos olet asentanut uuden sisäisen kiintolevyn tai käytät soitinta ensimmäistä kertaa, sisäinen kiintolevy on suositeltavaa formata. Soitin tunnistaa uuden kiintolevyn automaattisesti ja kysyy, haluatko formata sen. Seuraa ruudulla annettuja ohjeita. Jos soitin ei ehdota formatointia, voit formata kiintolevyn menemällä päävalikon kohtaan "asetukset", valitse sieltä "järjestelmä" ja seuraavaksi "formatoi kiintolevy". Laite on käynnistettävä uudelleen formatoinnin jälkeen. Nyt Playon!HD2-soittimesi perusasetukset ovat valmiit.

Huomautus: Kun lisäät kiintolevyn, jossa on tietoja, formatoiminen tuhoaa nämä tiedot. Varmista, että varmuuskopioit tiedot ennen kuin formatoit kiintolevyn soittimen sisällä. Kopioi varmuuskopio formatoinnin jälkeen takaisin kiintolevylle soittimen sisään.

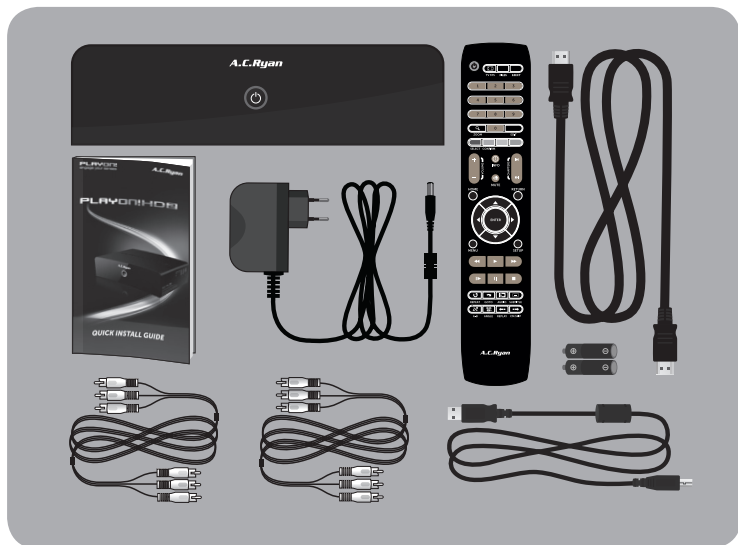
Käytä aikaa käydäksesi läpi Setup-valikko ja mukauta asetukset, joita haluat käyttää. Olet nyt valmis käyttämään Playon!HD2.
Playon! Engage your senses.

MERCI D'AVOIR ACHETÉ CE PRODUIT ET BIENVENUE DANS LA COMMUNAUTÉ PLAYON!

CE GUIDE D'INSTALLATION RAPIDE VOUS PERMETTRA DE CONNAÎTRE LES BASES DE VOTRE NOUVEAU PLAYON!HD2.

Contenu de la boîte Playon!HD2:

- 1 x lecteur multimédia en réseau Playon!HD2 Full HD
- 1 x guide d'installation rapide
- 1 x télécommande
- 2 x piles
- 1 x câble HDMI
- 1 x câble composite (rouge/jaune/blanc)
- 1 x câble composante (rouge/bleu/vert)
- 1 x câble USB3.0
- 1 x adaptateur électrique (12V/2A)



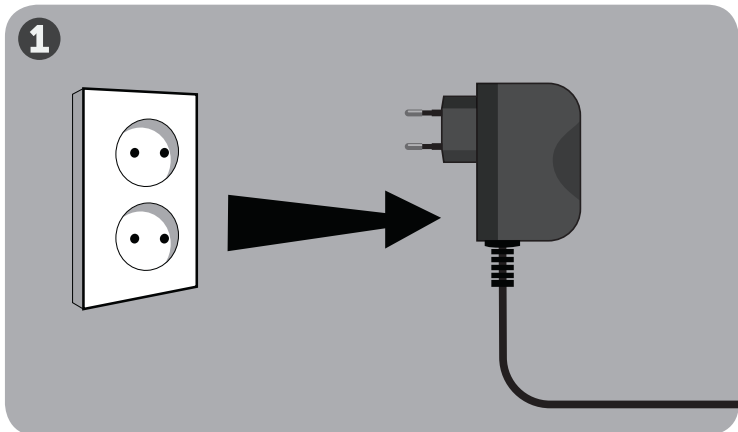
Démarrage de votre Playon!HD2

Installation d'un disque dur interne.

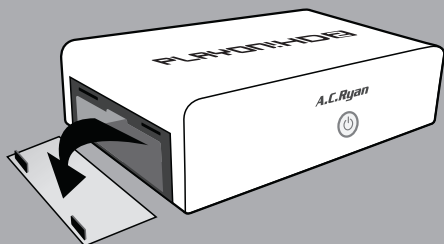
Pour commencer, vous devez installer un disque dur interne. Si vous avez acheté le Playon!HD2 avec disque dur interne pré-monté, vous pouvez ignorer cette étape.

Si vous souhaitez ajouter un disque dur de votre choix, veuillez suivre cette étape.

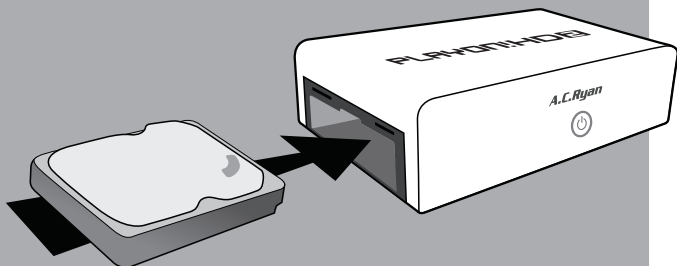
Avant d'ajouter un disque dur, veuillez mettre le lecteur hors tension. Retirez le couvercle du côté en tirant les deux petits clips vers le bas. Faites glisser le disque dur jusqu'au bout. Lorsque vous avez fini, vous pouvez refermer doucement le couvercle. Vous avez alors terminé.



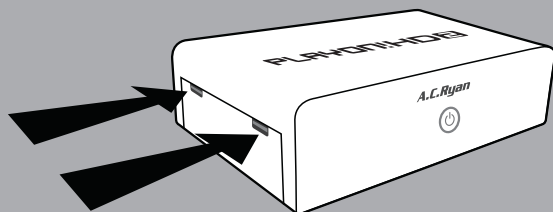
2



3

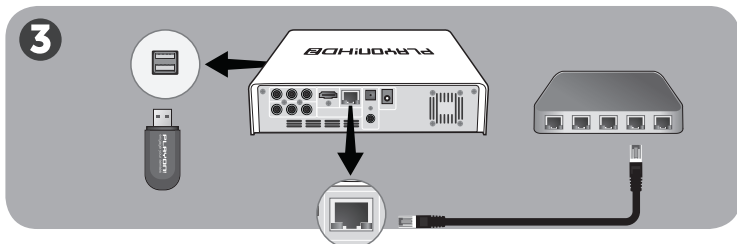
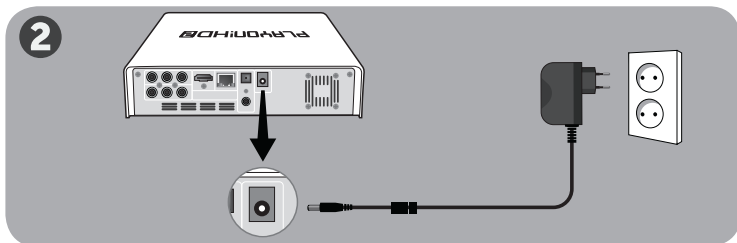
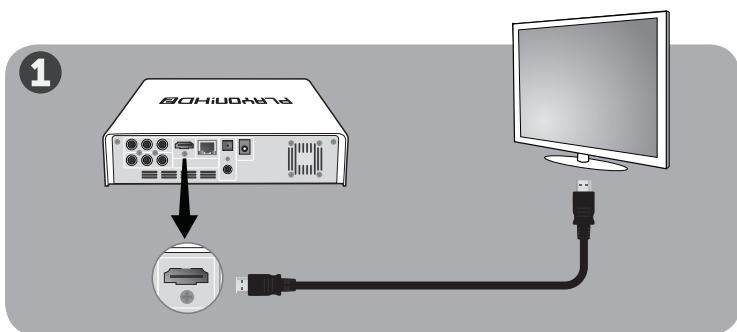


4



Branchement de l'appareil au téléviseur

1. Reliez le câble HDMI (inclus) du Playon!HD2 à votre télé pour obtenir un signal vidéo/audio de la plus grande qualité.
2. Branchez une extrémité de l'adaptateur électrique inclus au Playon!HD2 et l'autre extrémité à la prise électrique murale.
3. Pour que le lecteur fasse partie de votre réseau, vous pouvez le relier à votre réseau à l'aide d'un câble réseau ordinaire ou à l'aide du dongle Playon! sans fil en option (les deux non inclus).



Alternatives: si votre téléviseur ne comporte aucune entrée HDMI, vous pouvez utiliser le câble composite inclus pour la vidéo et l'audio, ou le câble composante (résolution jusqu'à 1080i) pour la vidéo et le câble composante (rouge/blanc) pour l'audio.

Si vous disposez d'un récepteur audio/vidéo, vous pouvez relier les signaux audio/vidéo par cet intermédiaire afin de recevoir du son et des vidéos à l'aide d'un câble HDMI, composite, SPDIF coaxial ou SPDIF optique TOSLINK.

***Les câbles SPDIF optiques TOSLINK et SPDIF coaxiaux (non inclus) peuvent permettre d'obtenir un son Surround 5.1 au maximum. Pour obtenir un son HD riche Surround 7.1, vous devez utiliser un câble HDMI.

Configuration initiale

Sélectionnez:

Langue du menu: *Sélectionnez la langue à utiliser.*

Configuration filaire: *Sélectionnez une adresse IP/DNS automatique ou fixe si vous avez branché un câble réseau.*

Suivez les instructions à l'écran. Si vous n'avez branché aucun câble réseau, vous pouvez ignorer cette étape.

Si vous avez installé un nouveau disque dur interne, ou si vous utilisez le lecteur pour la première fois, il est recommandé de formater le disque dur interne. Le lecteur le détectera automatiquement et vous invitera à le formater. Pour ce faire, suivez les instructions à l'écran. Si le lecteur ne vous demande pas de formater le disque, vous pouvez le faire vous-même : allez dans Configuration dans le menu principal, sélectionnez Système puis Formater le disque dur. Vous devrez redémarrer votre lecteur après le formatage. Vous aurez ainsi terminé la configuration de base du Playon!HD2.

Remarque: si vous insérez un disque dur comportant des données, le formatage efface les données du disque dur. Veillez à sauvegarder vos données avant de formater le disque dur situé à l'intérieur du lecteur. Recopiez la sauvegarde sur le disque dur après le formatage.

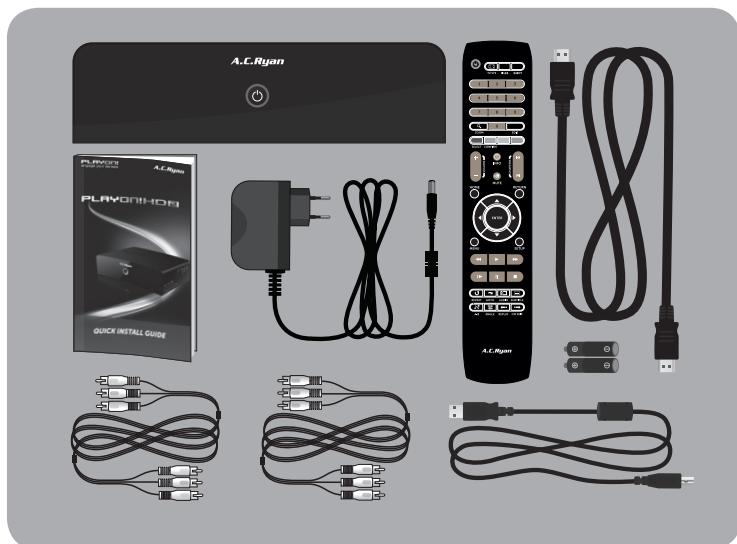
Consacrez du temps à consulter le menu de configuration et à personnaliser les paramètres que vous souhaitez utiliser. Vous serez ensuite prêt à utiliser le Playon!HD2. Playon! Engage your senses.

GRACIAS POR ADQUIRIR NUESTRO PRODUCTO Y BIENVENIDO A LA COMUNIDAD PLAYON!

ESTA ES UNA GUÍA DE INSTALACIÓN RÁPIDA PARA AYUDARLO A PONER EN MARCHA SU NUEVO PLAYON!HD2.

En esta caja de Playon!HD2 se incluyen:

- 1 x reproductor de red Playon!HD2 de alta resolución
- 1 x Guía de instalación rápida
- 1 x control remoto
- 2 x pilas
- 1 x cable HDMI
- 1 x cable compuesto (rojo/amarillo/blanco)
- 1 x cable de vídeo por componentes (rojo/azul/verde)
- 1 x cable USB3.0
- 1 x adaptador de potencia (12V/2A)



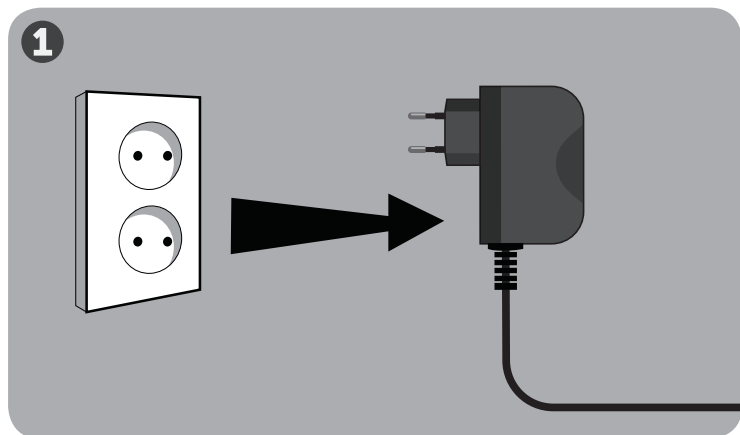
Primeros pasos con el Playon!HD2

Instalación del disco duro interno.

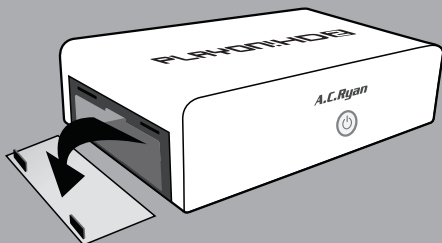
Para empezar, lo primero que debe hacer es instalar su disco duro interno. Si adquirió su Playon!HD2 con un disco duro interno preinstalado, puede omitir este paso.

Si desea añadir el disco duro que quiera, siga estos pasos.

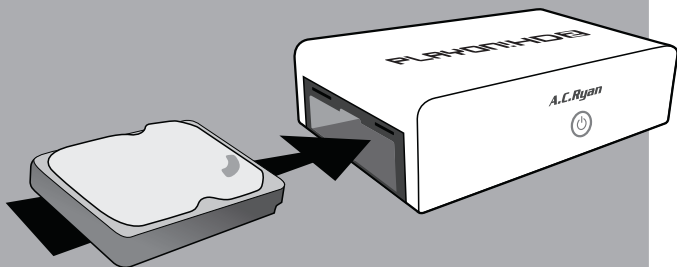
Antes de añadir un disco duro, quite la alimentación del reproductor. Quite la tapa de manera lateral, tirando de las dos abrazaderas. Así saldrá la tapa. Deslice el disco duro hacia dentro hasta que no pueda avanzar más. Cuando lo haya hecho, cierre la tapa cuidadosamente y ya habrá terminado.



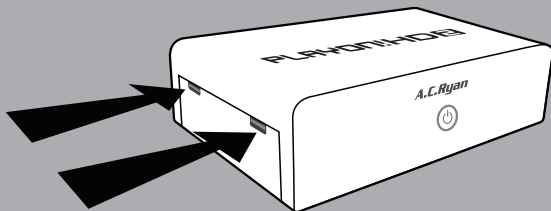
2



3

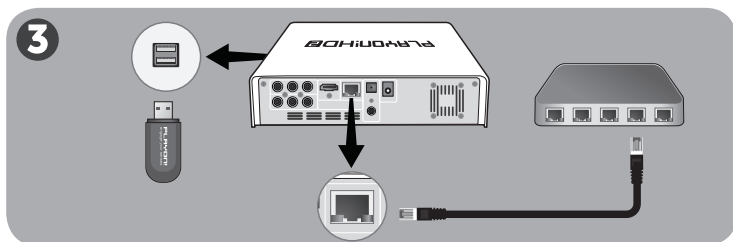
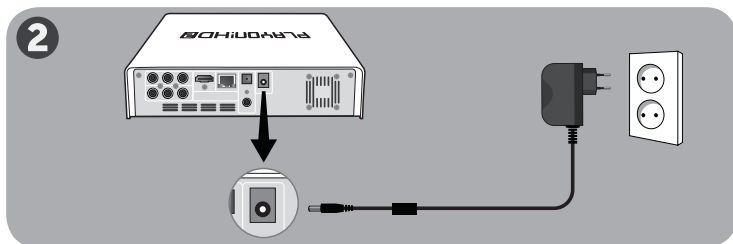
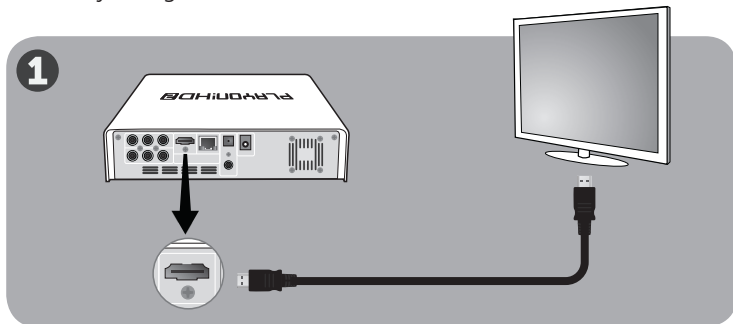


4



Conexión del hardware a la TV

1. Conecte el cable HDMI incluido desde el Playon!HD2 a la televisión para conseguir la mejor calidad de vídeo y audio.
2. Conecte el extremo de la clavija del adaptador adjunto al Playon!HD2 y el otro extremo al enchufe de la pared.
3. Para hacer que el reproductor se incorpore a su red, puede conectarlo a la red mediante un cable de red normal o con un adaptador (dongle) inalámbrico Playon! opcional (no se incluye ninguno de los dos).



Opciones alternativas: si su televisión no tiene una entrada HDMI, puede utilizar el cable compuesto incluido para vídeo y audio o el cable de vídeo por componentes (resolución de hasta 1080i) para vídeo y el cable compuesto (rojo/blanco) para audio.

Si tiene un receptor de audio/vídeo, puede conectar las señales de audio y vídeo para recibir el audio y el vídeo por medio de un cable HDMI, un cable compuesto, un cable de vídeo por componentes, un cable SPDIF coaxial o un cable SPDIF óptico TOSLINK.

***Los cables SPDIF óptico TOSLINK y SPDIF coaxial, que no se incluyen, pueden llegar a ofrecer sonido surround 5.1. Si desea un audio de alta definición de sonido surround 7.1, necesita un cable HDMI.

Configuración inicial

Elija:

Idioma del menú: *Seleccione el idioma que desea utilizar.*

Configuración alámbrica: *Elija una dirección IP/DNS automática o fija si tiene conectado un cable de red. Siga las instrucciones que verá en pantalla. Puede omitir este paso si no tiene un cable de red conectado.*

Si ha instalado un disco duro interno, o si es la primera vez que usa el reproductor, se recomienda dar formato al disco duro interno. El reproductor lo detectará automáticamente y le pedirá que le dé formato. Para hacerlo, siga las instrucciones que verá en pantalla. Si el reproductor no le pide que le dé formato, puede hacerlo yendo a Configuración del menú principal, elija Sistema y después seleccione Formato de disco duro. Tendrá que reiniciar el reproductor después de darle formato. Entonces habrá terminado con la configuración básica de Playon!HD2.

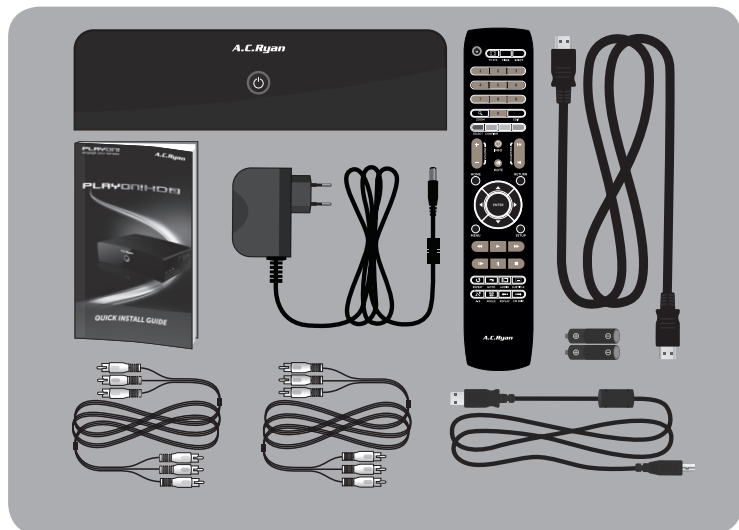
Nota: cuando inserte un disco duro con datos, al darle formato se perderán todos los datos. Asegúrese de hacer primero una copia de seguridad de los datos antes de dar formato al disco duro dentro del reproductor. Copie sus archivos de la copia de seguridad después del formato en el disco duro del reproductor.

Tómese su tiempo para explorar el menú de configuración y personalice los parámetros que desee utilizar. Entonces estará preparado para usar su Playon!HD2. Playon! Engage your senses.

**DĚKUJEME, ŽE JSTE SI ZAKOUPILI NÁŠ
VÝROBEK A VÍTÁME VÁS DO KLUBU PLAYON!
TOTO JE STRUČNÝ NÁVOD K INSTALACI, KTERÝ
VÁM UMOŽNÍ RYCHLE ZAČÍT POUŽÍVAT VÁŠ
NOVÝ PLAYON!HD2.**

Tato sada Playon!HD2 obsahuje:

- 1 x Síťový přehrávač médií Playon!HD2
s plným vysokým rozlišením
- 1 x stručný návod k instalaci
- 1 x dálkové ovládání
- 2 x baterie
- 1 x Kabel HDMI
- 1 x kabel kompozitního signálu (červená/bílá/žlutá)
- 1 x Komponentní kabel (červený/modrý/zelený)
- 1 x Kabel USB3.0
- 1 x napájecí zdroj (12V/2A)



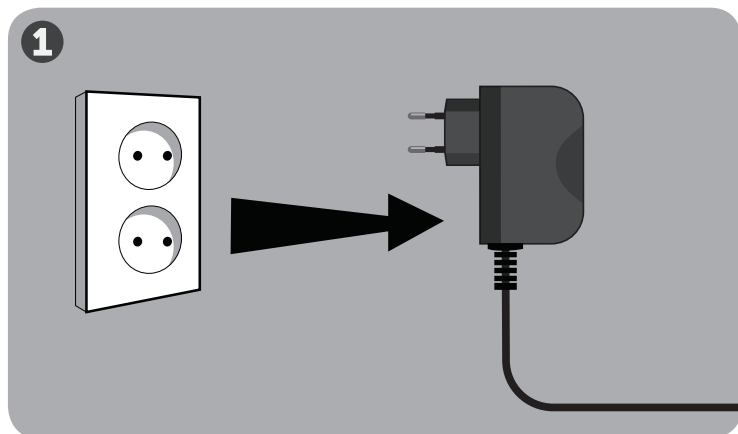
Začínáme s Playon!HD2

Instalace interního pevného disku.

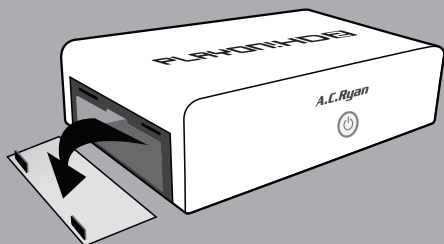
Nejdříve je nutno instalovat interní pevný disk. Pokud jste Playon!HD2 zakoupili s už instalovaným interním pevným diskem, můžete tento krok přeskočit.

Pokud chcete instalovat disk podle vlastního výběru, postupujte podle následujících kroků.

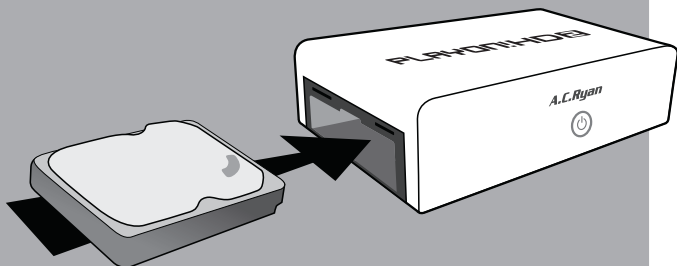
Před přidáním pevného disku odpojte napájení přehrávače. Sejměte boční krytku stažením dvou malých úchytek směrem dolů. Krytka se uvolní. Pevný disk zasuňte tak daleko, jak to jde. Potom můžete opatrně krytku zavřít. Tím je instalace pevného disku hotová.



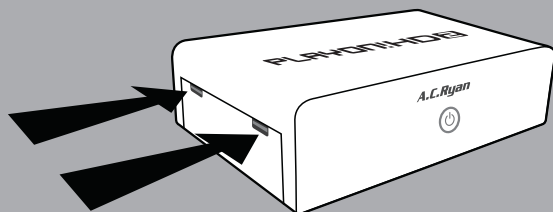
2



3

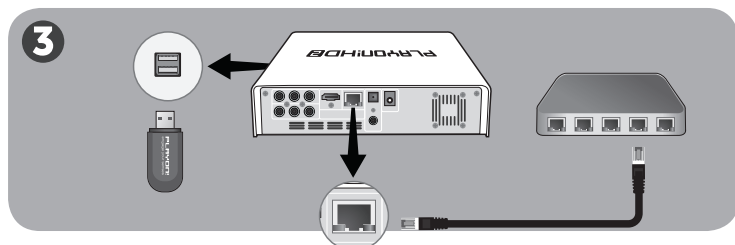
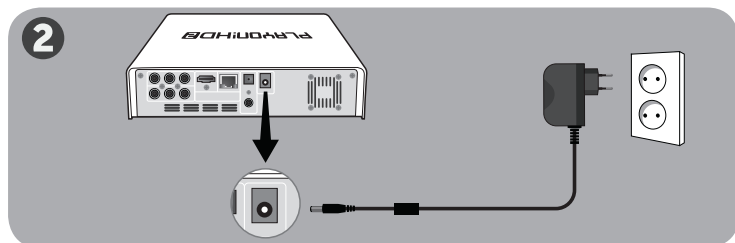
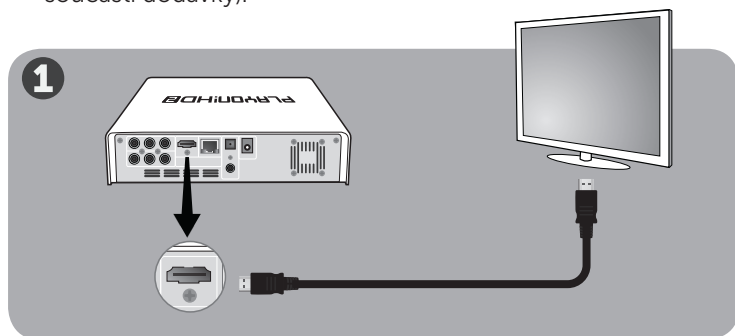


4



Připojení zařízení k televizoru

1. Připojte dodaný kabel HDMI ze zařízení Playon!HD2 k televizoru a získáte video/audio nejvyšší kvality.
2. Playon!HD2 připojte přibaleným kabelem kompozitního signálu do vstupů pro audio a video v televizoru.
3. Chcete-li, aby byl přehrávač součástí sítě, můžete jej zapojit do sítě pomocí běžného síťového kabelu nebo dodaného bezdrátového hardwarového klíče Playon! (ani jeden není součástí dodávky).



Alternativní možnosti: Pokud nemá váš televizor vstup HDMI, můžete použít dodaný kompozitní kabel pro video i audio nebo komponentní kabel (až do rozlišení 1080i) pro video a kompozitní kabel (červený/bílý) pro audio.

Pokud vlastníte audio resp. videozařízení (receiver), lze připojit audio a videosignály pomocí kabelu HDMI, kabelu kompozitního signálu nebo pomocí koaxiálního kabelu SPDIF nebo optického kabelu SPDIF TOSLINK.

***Optický kabel SPDIF TOSLINK a koaxiální kabel SPDIF (nejsou součástí dodávky) lze použít pro prostorový zvuk 5 + 1. Pro bohatší poslech HD audio 7.1 surround je nutno použít kabel HDMI.

Počáteční nastavení

Nastavení:

Menu „Jazyk“: zvolte jazyk, který chcete používat.

Nastavení s použitím kabelu: pokud máte připojený síťový kabel, zvolte automatickou nebo pevnou adresu IP/DNS. Postupujte podle pokynů na obrazovce. Pokud nemáte připojený síťový kabel, můžete tento krok vynechat.

Pokud jste nainstalovali nový interní pevný disk nebo přehrávač používáte poprvé, doporučuje se naformátovat interní pevný disk. Přehrávač jej automaticky rozpozná a vyzve vás k jeho naformátování. Follow the instructions on the screen to do so. Postupujte podle pokynů na obrazovce. Pokud vás přehrávač nevyzve k naformátování, můžete disk naformátovat tak, že přejdete do hlavní nabídky, vyberete příkaz Nastavení, Systém a Formát HDD. Po naformátování a základním nastavení zařízení Playon!HD2 je nutné přehrávač restartovat.

Poznámka: Pokud vložíte disk obsahující data, budou naformátováním disku data ztracena. Proto před formátováním disku nejdříve data zálohujte. Po naformátování disku data zkopírujte zpět na disk v přehrávači.

Věnujte čas procházení menu a nastavte si vše podle potřeby.

Nyní je zařízení Playon!HD2 připraveno k užívání.

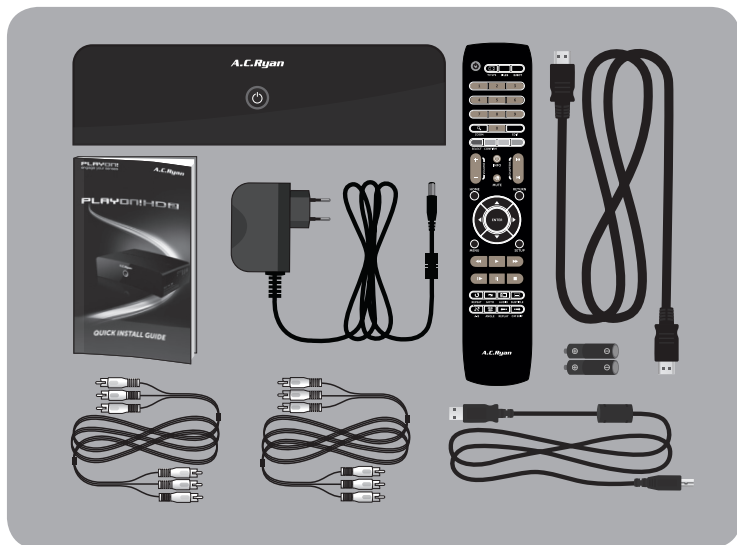
Playon! Engage your senses.

**СПАСИБО ЗА ПРИОБРЕТЕНИЕ НАШЕГО ПРОДУКТА
И ДОБРО ПОЖАЛОВАТЬ В СООБЩЕСТВО PLAYON!**

**ПЕРЕД ВАМИ РУКОВОДСТВО ПО БЫСТРОЙ
УСТАНОВКЕ, КОТОРОЕ ПОМОЖЕТ ВАМ НАЧАТЬ
ПОЛЬЗОВАТЬСЯ ВАШИМ НОВЫМ МЕДИАПЛЕЕРОМ
PLAYON!HD2.**

В коробке с Playon!HD2 вы найдете:

- 1 x Сетевой Full HD медиаплеер Playon!HD2
- 1 x Руководство по быстрой установке
- 1 x Пульт ДУ
- 2 x батарейки
- 1 x Кабель HDMI
- 1 x композитный кабель (красный/желтый/белый)
- 1 x Компонентный кабель (красный/синий/зеленый)
- 1 x USB3.0-кабель
- 1 x Блок питания (12V/2A)



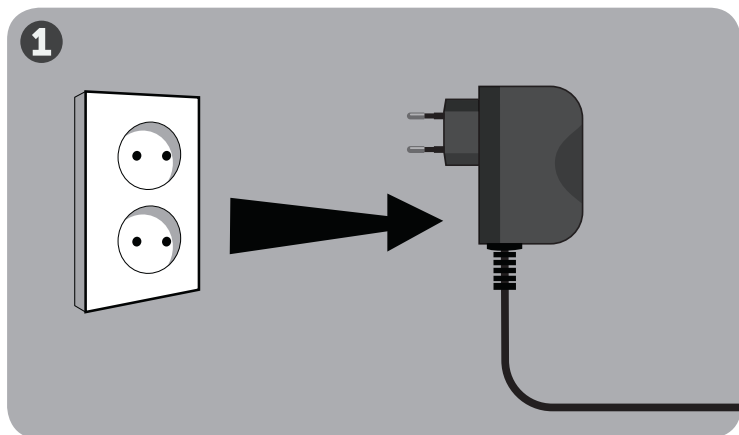
НАЧАЛО РАБОТЫ С МЕДИАПЛЕЕРОМ PLAYON!HD2

Установка внутреннего жесткого диска

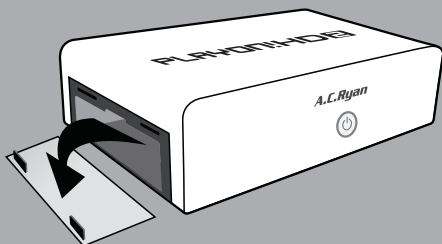
Для начала работы вам необходимо установить внутренний жесткий диск. Если вы приобрели Playon!HD2 с предварительно установленным жестким диском, вы можете пропустить этот шаг.

Если же вы хотите добавить жесткий диск согласно вашим предпочтениям, выполните, пожалуйста, следующие шаги.

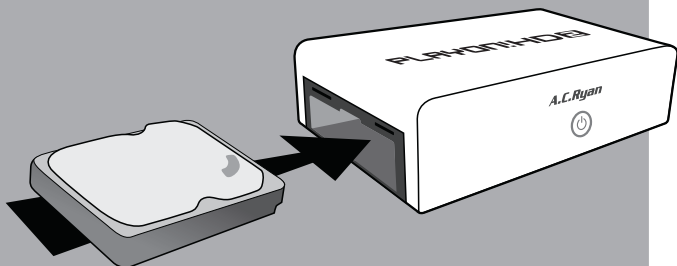
Перед тем, как добавить жесткий диск, выключите, пожалуйста, плеер. Снимите боковую крышку, потянув вниз за два небольших зажима. Крышка отсоединится. Вставьте жесткий диск до упора. После этого аккуратно установите крышку на место - установка жесткого диска завершена.



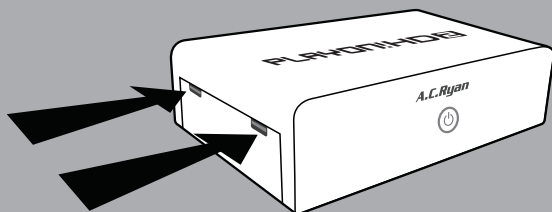
2



3

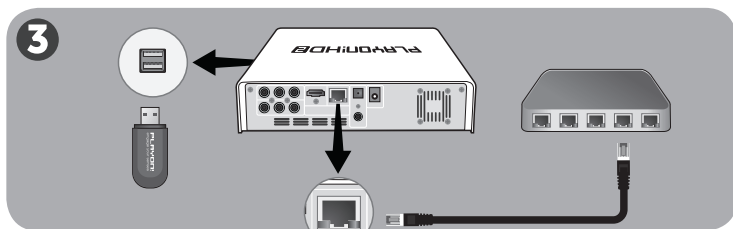
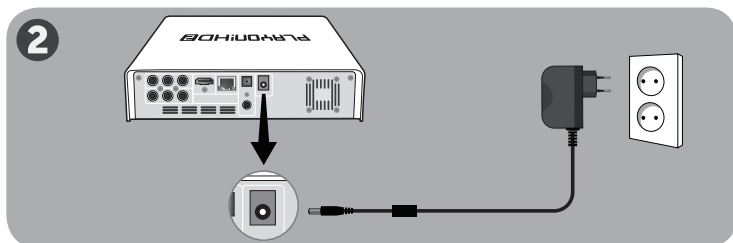
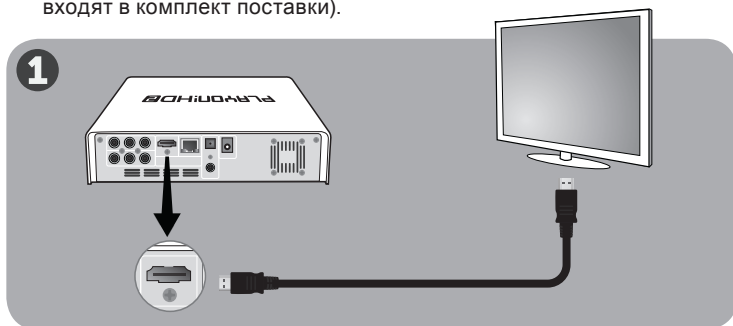


4



Подключение устройства к телевизору

1. Подключите медиаплеер Playon!HD2 к телевизору с помощью прилагаемого кабеля HDMI для получения аудио/видео наивысшего качества.
2. Подключите один конец прилагаемого блока питания к медиаплееру Playon!HD2, а другой конец вставьте в настенную розетку.
3. Для того, чтобы добавить в сеть игрока, вы можете подключить игрока к своей сети с помощью обычного сетевого кабеля или опционального беспроводного электронного ключа Playon! (оба не входят в комплект поставки).



Альтернативные варианты: если у вашего телевизора нет входа HDMI, вы можете использовать прилагаемый композитный кабель для видео и аудио либо компонентный кабель (разрешение до 1080i) для видео и композитный кабель (красный/белый) для аудио.

Если у вас есть AV-ресивер, для получения звука и изображения через него вы можете подавать аудио/видеосигналы на ресивер с помощью кабеля HDMI, композитного кабеля, коаксиального кабеля SPDIF или оптического кабеля SPDIF Optical TOSLINK.

***Кабели SPDIF Optical TOSLINK и коаксиальные SPDIF (не включены в комплект) позволяют повысить качество звучания до объемного звука 5.1. Для HD Audio с поддержкой объемного звука 7.1 вам потребуется кабель HDMI.

Выберите ваши настройки

Выберите ваши настройки:

Язык меню: выберите желаемый язык.

Настройка при существующем подключении: Выберите автоматический либо фиксированный IP/DNS адрес, если подключен сетевой кабель. Следуйте инструкциям на экране. Если сетевой кабель не подключен, пропустите этот шаг.

Если вы установили новый внутренний жесткий диск, либо вы используете плеер в первый раз, рекомендуется отформатировать внутренний жесткий диск. Плеер автоматически определит это и запросит у вас разрешение на форматирование. Для этого следуйте инструкциям на экране. Если плеер самостоятельно не запросит разрешение на форматирование, вы можете выполнить форматирование диска, перейдя в Setup в главном меню и выбрав System, а затем форматирование жесткого диска HDD Format. После форматирования плеер потребует перезагрузки, после чего общая настройка плеера Playon!HD2 будет выполнена.

Примечание: в случае установки диска, на который сохранены данные, при форматировании эти данные будут потеряны. Не забудьте сделать резервную копию данных, прежде чем форматировать жесткий диск в медиаплеере. После форматирования снова скопируйте сохраненные данные на жесткий диск плеера.

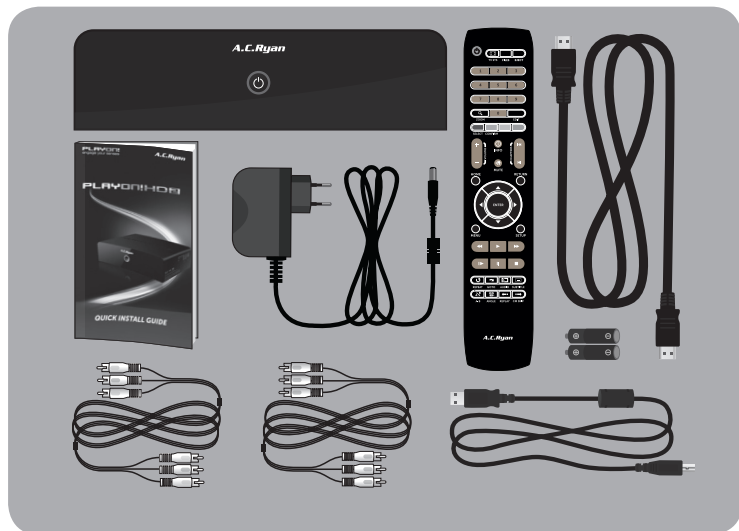
Не спеша просмотрите содержимое меню настроек и выберите индивидуальные настройки, которые вы хотели бы использовать, после этого ваш плеер Playon!HD2 будет готов к работе. Playon! Engage your senses.

ΣΑΣ ΕΥΧΑΡΙΣΤΟΥΜΕ ΓΙΑ ΤΗΝ ΑΓΟΡΑ ΤΟΥ ΠΡΟΪΟΝΤΟΣ ΜΑΣ ΚΑΙ ΣΑΣ ΚΑΛΩΣΟΡΙΖΟΥΜΕ ΣΤΗΝ ΚΟΙΝΟΤΗΤΑ PLAYON!

ΑΥΤΟΣ ΕΙΝΑΙ ΕΝΑΣ ΟΔΗΓΟΣ ΓΡΗΓΟΡΗΣ ΕΓΚΑΤΑΣΤΑΣΗΣ ΠΟΥ ΘΑ ΣΑΣ ΒΟΗΘΗΣΕΙ ΝΑ ΞΕΚΙΝΗΣΕΤΕ ΝΑ ΧΡΗΣΙΜΟΠΟΙΕΙΤΕ ΤΟ ΝΕΟ ΣΑΣ PLAYON!HD2.

Σε αυτό το κουτί Playon!HD2 περιλαμβάνονται τα εξής :

- 1 x Συσκευή αναπαραγωγής πολυμέσων δικτύου πλήρους υψηλής ευκρίνειας Playon!HD2
- 1 x Οδηγός γρήγορης εγκατάστασης
- 1 x Τηλεχειριστήριο
- 2 x Μπαταρίες
- 1 x Καλώδιο HDMI
- 1 x Σύνθετο καλώδιο (κόκκινο/κίτρινο/λευκό)
- 1 x Component καλώδιο (κόκκινο/μπλέ/πράσινο)
- 1 x Μετασχηματιστής ρεύματος.
- 1 x Καλώδιο USB3.0



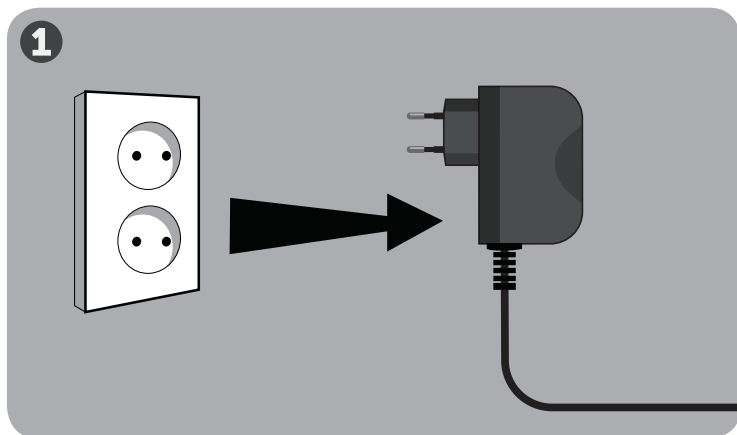
Ξεκινώντας με το Playon!HD2

Εγκατάσταση της εσωτερικής μονάδας σκληρού δίσκου.

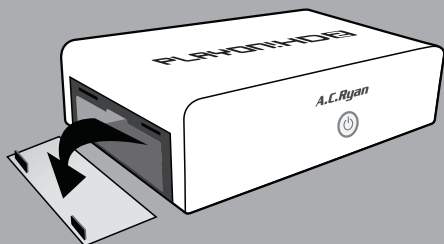
Για να αρχίσετε να το χρησιμοποιείτε θα πρέπει να εγκαταστήσετε την εσωτερική μονάδα σκληρού δίσκου. Εάν αγοράσατε το Playon!HD2 με προσυναρμολογημένη την εσωτερική μονάδα σκληρού δίσκου μπορείτε να παραλείψετε αυτό το βήμα.

Εάν θέλετε να προσθέσετε μια μονάδα σκληρού δίσκου της επιλογής σας, παρακαλούμε ακολουθήστε τα ακόλουθα βήματα.

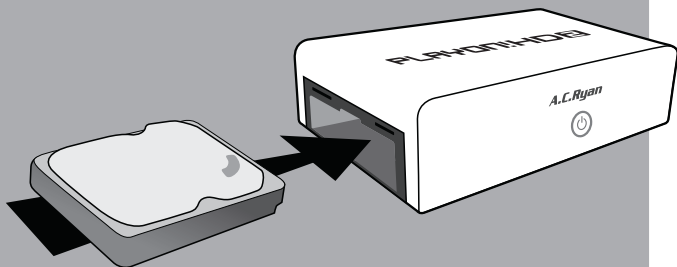
Πριν από την προσθήκη μιας μονάδας σκληρού δίσκου, παρακαλούμε αποσυνδέστε τη συσκευή αναπαραγωγής από την παροχή ρεύματος. Αφαιρέστε το πλευρικό καπάκι τραβώντας τα δύο μικρά κλιπ προς τα κάτω, το καπάκι αποσπάται. Ωθήστε τη μονάδα σκληρού δίσκου προς τα μέσα, μέχρι τέρμα. Μόλις τελειώσετε, μπορείτε να κλείσετε το καπάκι με προσοχή και αυτό είναι όλο.



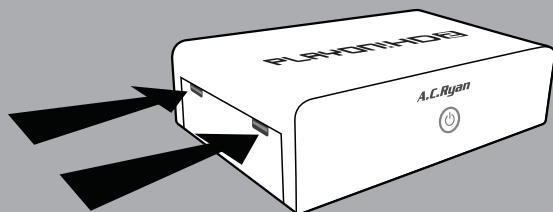
2



3

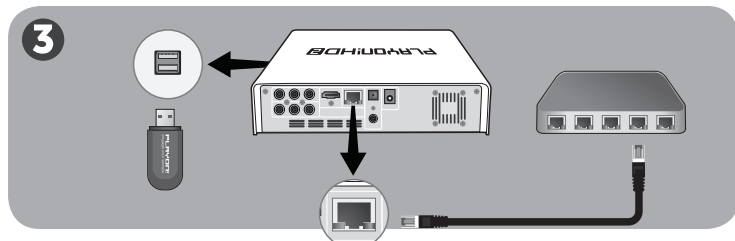
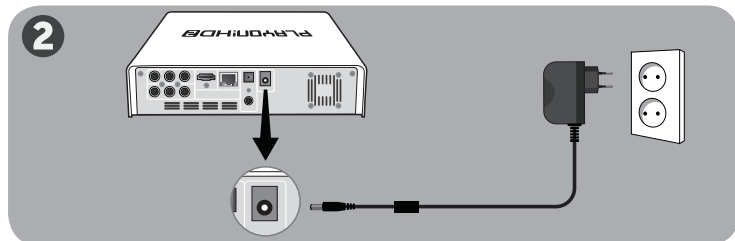
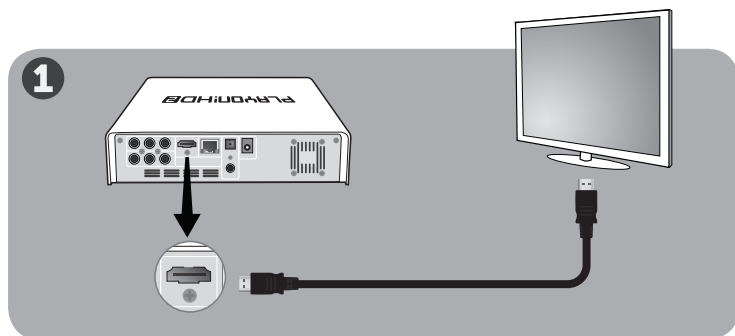


4



Σύνδεση του εξοπλισμού στην τηλεόραση

1. Συνδέστε τα παρεχόμενο καλώδιο HDMI από το Playon!HD2 στην τηλεόραση για μέγιστη ποιότητα ήχου και βίντεο.
2. Συνδέστε το ένα άκρο του βύσματος του παρεχόμενου μετασχηματιστή ρεύματος στο Playon!HD2 και το άλλο άκρο στην ηλεκτρική πρίζα τοίχου.
3. Για να χρησιμοποιήσετε τη συσκευή αναπαραγωγής στο δίκτυό σας μπορείτε να συνδέσετε τη συσκευή αναπαραγωγής στο δίκτυό σας χρησιμοποιώντας ένα κανονικό καλώδιο δικτύου ή το προαιρετικό ασύρματο κλειδί υλικού Playon! (δεν περιλαμβάνονται).



Εναλλακτικές επιλογές: Εάν η τηλεόραση δεν διαθέτει είσοδο HDMI, μπορείτε να χρησιμοποιήσετε το παρεχόμενο σύνθετο καλώδιο τόσο για βίντεο όσο και για ήχο ή το καλώδιο συνιστωσών (ανάλυση μέχρι 1080i) για βίντεο και το σύνθετο καλώδιο (κόκκινο/λευκό) για ήχο.

Εάν έχετε έναν δέκτη ήχου/βίντεο μπορείτε να συνδέσετε τα σήματα ήχου/βίντεο μέσω αυτού για να λαμβάνετε ήχο και βίντεο με ένα καλώδιο HDMI, ένα σύνθετο καλώδιο, ένα ομοαξονικό καλώδιο SPDIF ή ένα οπτικό καλώδιο SPDIF TOSLINK.

***Το οπτικό καλώδιο SPDIF TOSLINK και το ομοαξονικό καλώδιο SPDIF (δεν παρέχονται) μπορούν να αποδώσουν περιφερειακό ήχο έως 5.1. Για πλούσιο ήχο υψηλής ευκρίνειας σε περιφερειακό ήχο 7.1 θα πρέπει να χρησιμοποιήσετε ένα καλώδιο HDMI.

Αρχικές ρυθμίσεις:

Επιλέξτε:

Μενού γλώσσας: Επιλέξτε τη γλώσσα που θέλετε να χρησιμοποιήσετε..

Ρυθμίσεις ενσύρματης σύνδεσης: Επιλέξτε αυτόματη ή σταθερή διεύθυνση IP/DNS, εάν έχετε συνδέσει ένα καλώδιο δικτύου. Ακολουθήστε τις οδηγίες στην οθόνη. Εάν δεν έχετε συνδέσει ένα καλώδιο δικτύου μπορείτε να παραλείψετε αυτό το βήμα.

Εάν έχετε εγκαταστήσει μια νέα εσωτερική μονάδα σκληρού δίσκου, ή αυτή είναι η πρώτη φορά που χρησιμοποιείτε τη συσκευή αναπαραγωγής, συνιστάτε να διαμορφώσετε την εσωτερική μονάδα σκληρού δίσκου. Η συσκευή αναπαραγωγής θα την ανιχνεύσει αυτόματα και θα σας ζητήσει να τη διαμορφώσετε. Για να το κάνετε αυτό ακολουθήστε τις οδηγίες στην οθόνη. Εάν η συσκευή αναπαραγωγής δεν σας ζητήσει να κάνετε διαμόρφωση, μπορείτε να διαμορφώσετε τη μονάδα μεταβαίνοντας στις Ρυθμίσεις του κύριου μενού, επιλέγοντας Σύστημα και μετά Διαμόρφωση HDD. Μετά από τη διαμόρφωση θα χρειαστεί να γίνει επανεκκίνηση της συσκευής αναπαραγωγής και τότε οι βασικές ρυθμίσεις του Playon!HD2 θα έχουν ολοκληρωθεί.

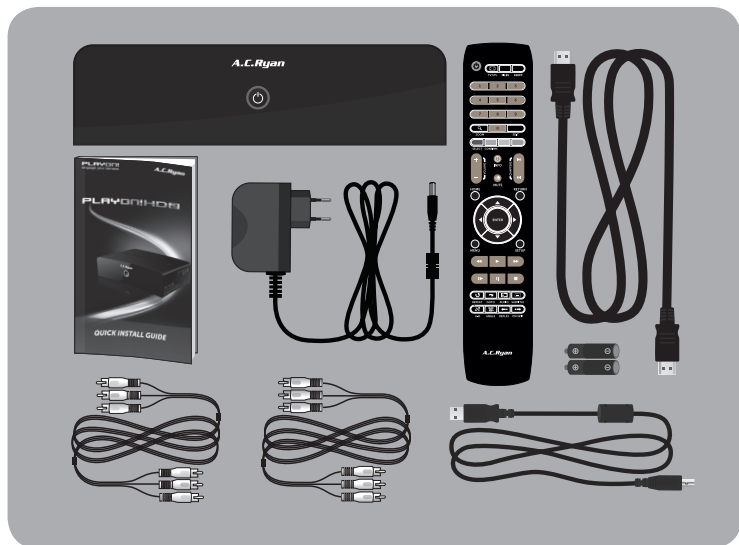
Σημείωση: Όταν εισάγετε μια μονάδα σκληρού δίσκου με δεδομένα, η διαμόρφωση αυτής της μονάδας σκληρού δίσκου θα σβήσει τα δεδομένα. Πριν διαμορφώσετε τη μονάδα σκληρού δίσκου μέσα στη συσκευή αναπαραγωγής, βεβαιωθείτε ότι έχετε προηγουμένως δημιουργήσει αντίγραφα ασφαλείας των δεδομένων σας. Μετά από τη διαμόρφωση αντιγράψτε τα αντίγραφα ασφαλείας πάλι στη μονάδα σκληρού δίσκου μέσα στη συσκευή αναπαραγωγής.

Αφιερώστε κάποιο χρόνο για να πλοηγηθείτε στο μενού ρυθμίσεων και να εξατομικεύσετε τις ρυθμίσεις που θέλετε να χρησιμοποιήσετε και θα είστε στη συνέχεια έτοιμοι να χρησιμοποιήσετε το Playon!HD2.
Playon! Engage your senses.

感谢您购买我们的产品，欢迎加入PLAYON! 社区！
这是一份快速安装指南，帮助您开始使用全新的
PLAYON!HD2.

此Playon!HD2 包装盒中包含：

- 1台全高清网络媒体播放机
- 1本快速安装指南
- 1个遥控器
- 2节电池
- 1根 HDMI电缆
- 1根复合电缆（红/黄/白）
- 1根 分量电缆（红/蓝/绿）
- 1根USB3.0电缆
- 1个电源适配器（12V/2A）



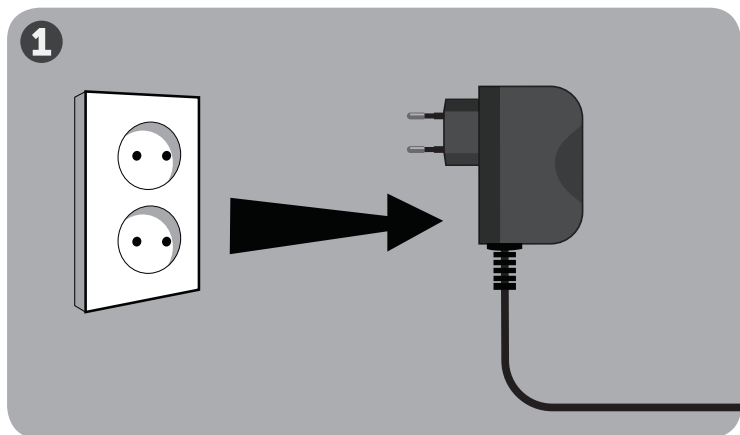
开始使用您的Playon!HD2

安装内置硬盘

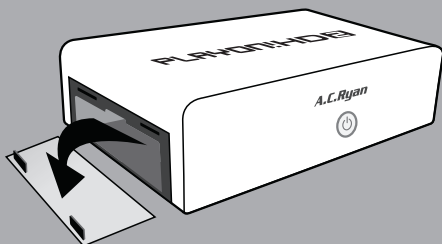
一开始,您需要安装内置硬盘。如果您购买Playon!HD2时配了预装的内置硬盘,则可跳过这步。

如果您要添加一个自选的硬盘,请遵照以下步骤。

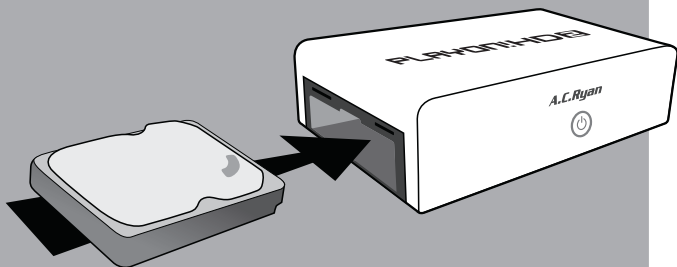
添加硬盘前,请取下播放机的电源。请从侧面取下盖子,拿下两个小夹子,盖子即可取下。将硬盘滑入,直到无法再插进去为止。这时,可以轻轻地盖上盖子,然后就大功告成了。



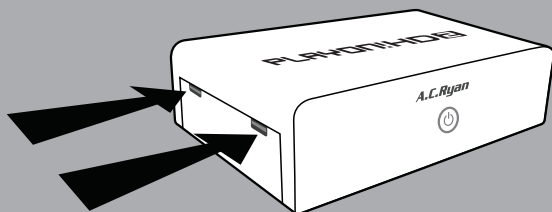
2



3

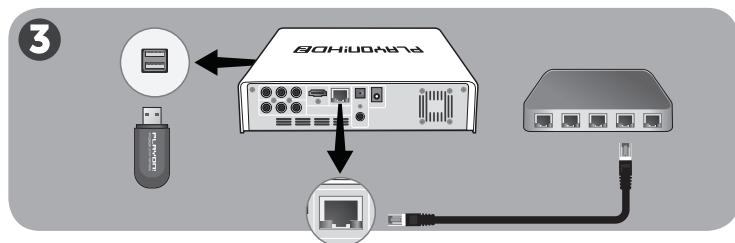
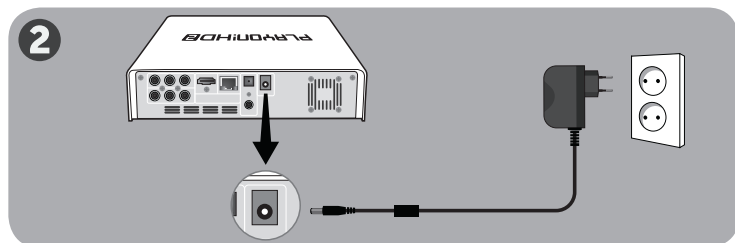
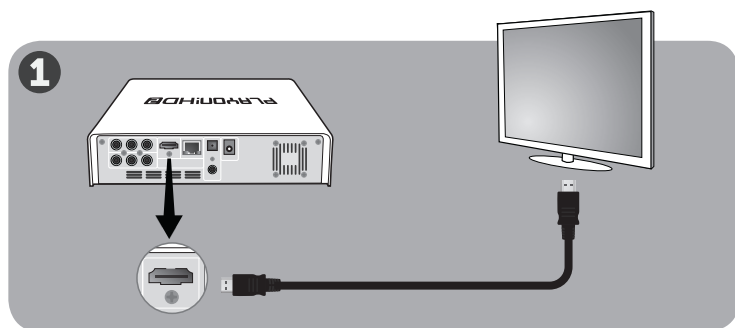


4



把硬件连接到电视机上

1. 用自带的HDMI电缆把Playon!HD2与电视机连接, 达到最佳的音频和视频质量。
2. 把附带的电源适配器插孔一端与Playon!HD2连接, 另一端与墙壁电源插座连接。
3. 您可以通过一条普通的网络电缆或是选购的无线收发器将Playon!HD2 连接到网络上(未附带)。



其他选择: 如果您的电视机没有HDMI输入, 您可以将附带的复合电缆用于视频和音频, 或将分量电缆 (最高1080i解析度) 用于视频, 复合电缆 (红/白) 用于音频。

如果您有音频/视频接收器, 则可以通过它连接音频/视频信号, 用HDMI、复合电缆、SPDIF同轴电缆或SPDIF 光纤TOSLINK电缆接收音频和视频。

***SPDIF光纤TOSLINK 电缆和SPDIF同轴电缆 (不附带) 最多可以达到5.1环绕声效果。要想取得7.1环绕声的丰富 HD音频效果, 您需要使用HDMI电缆。

最初设置

请选择:

菜单语言: 选择您要使用的语言

有线设置: 如果连接了网线, 则选择自动或固定IP/DNS地址。遵照屏幕上的说明。如果没有连接网线, 您可以跳过这一步。

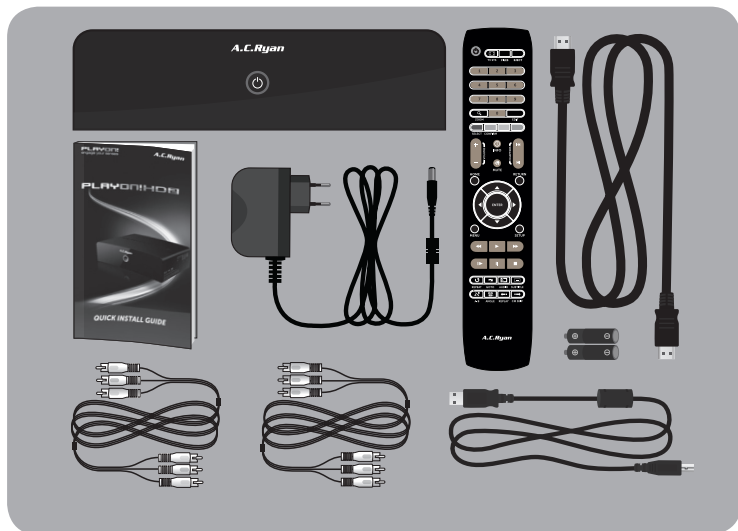
如果您安装了一个新的内置硬盘, 或者您第一次使用播放机, 那么建议您将内置硬盘格式化。播放机会自动检测, 并要求您格式化。遵照屏幕上的说明进行格式化。如果播放机没有自动要求您格式化, 您可以找到主菜单的“设置”, 选择“系统”, 然后选择“HDD格式化”, 即可将硬盘格式化。格式化后, 播放机需重新启动, 然后您就完成了Playon!HD2的基本设置。

请抽时间熟悉“设置”菜单, 按照您的喜好进行个性化设置, 然后您就可以使用Playon!HD2了。Playon! Engage your senses.

רלש שדחה Playon!HD2-ה תא תשכרש לע רל הדות ונלש !Playon! תליהקל סיאבה סיכורבו

זהו מדריך התקנה מהירה שיעזור לך
להתחיל להפעיל את המוצר.

- בקופסת Playon!HD2 כלולים:
 נגן מדיית רשת Full HD Playon!HD2
 מדריך התקנה מהירה
 שלט אחד
 שתי סוללות
 כבל HDMI אחד
 כבל קומפחית (Composite) אחד (אדום/צהוב/לבן)
 כבל קומפונג (Component) אחד (אדום/כחול/ירוק)
 כבל USB3.0 אחד
 שנאי מתח (A2/V21)



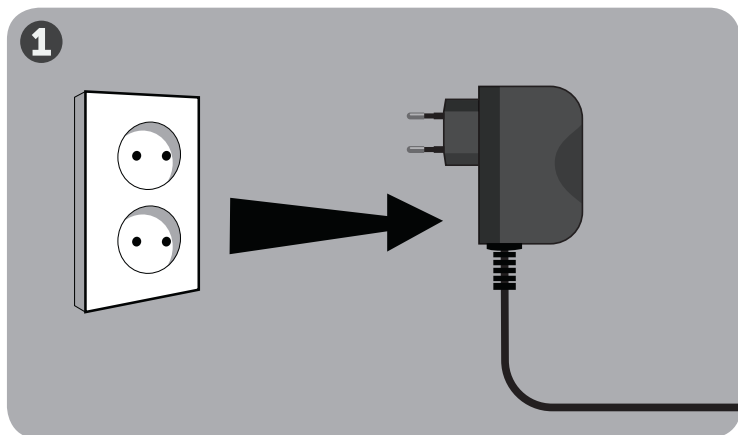
התחלת עבודה עם Playon!HD2

התקנת הכונן הקשיח הפנימי שלך.

התחל בהתקנת הכונן הקשיח הפנימי שלך. אם רכשת את Playon!HD2 עם כונן קשיח פנימי שהורכב מראש, ניתן לדלג על שלב זה.

אם ברצונך להוסיף כונן קשיח לפי בחירתך יש לפעול לפי הצעדים הבאים:

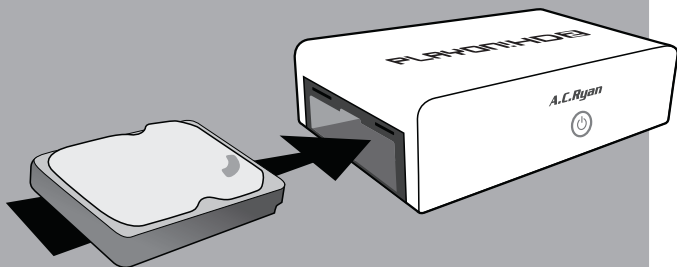
לפני הוספת כונן קשיח, יש לנתק את הנגן מהחשמל. יש להסיר את המכסה הצדדי על ידי משיכת שני התפסים הקטנים כלפי מטה, והמכסה ייפתח. הכנס את הכונן הקשיח עד שלא ניתן להכניסו יותר. לסיום, סגור את המכסה בעדינות.



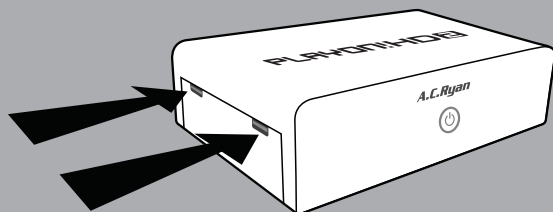
2



3

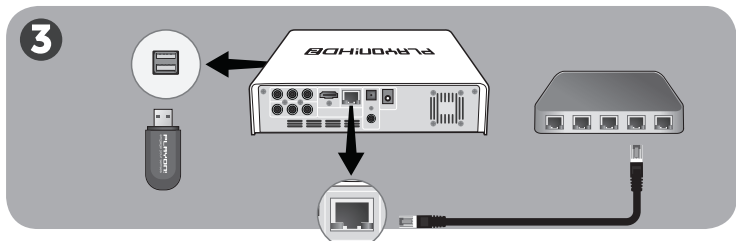
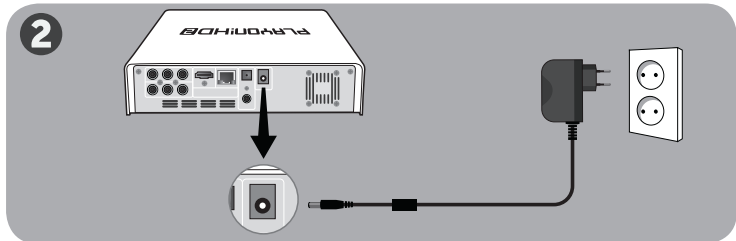
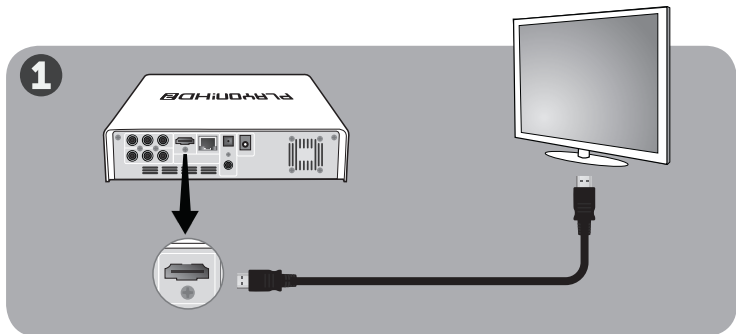


4



חיבור החומרה למכשיר הטלוויזיה שלך

1. חבר את כבל HDMI הכלול בין נגן ה-Playon!HD לטלוויזיה שלך לקבלת איכות וידאו/וידאו גבוהה ביותר.
2. השתמש בכבל הקומפוזיט (Composite) הכלול וחבר את קצוות האודיו והוידאו מ-Playon!HD2 למכשיר הטלוויזיה שלך.
3. חבר קצה אחד של שני המתח הכלול ל-Playon!HD2 - ואת הקצה האחר לשקע החשמל שבקיר.
4. בכדי לכלול את השחקן ברשת שלך, ניתן לחבר את השחקן לרשת באמצעות כבל רשת רגיל או פלאג אלחוטי אופציונאלי של Playon! (שניהם אינם כלולים).



אפשרויות חלופיות: במידה ולטלויזיה שלך אין כניסת HDMI, השתמש בכבל קומפחית הכלול גם לוידאו וגם לאודיו, או בכבל קומפוננט (עד רזולוציה של 1080i) לוידאו, ובכבל קומפחית (אדום/לבן) לאודיו.

אם יש לך מקלט (reviecer) שמע/וידאו, ניתן לחבר את אותות השמע/וידאו דרכו לקבלת שמע ווידאו עם כבל HDMI, כבל קומפחית (Composite), כבל SPDIF קואקסיאלי, או כבל אופטי TOSLINK SPDIF.

*** כבל אופטי SPDIF TOSLINK וכבל SPDIF קואקסיאלי (לא כלולים) מגיעים עד לצליל היקפי (surround sound) 1.5. לקבלת שמע HD עשיר בצליל היקפי 1.7 עליך להשתמש בכבל HDMI.

הגדרת תצורה ראשונית

בחר את:

שפת התפריט: בחר את השפה בה אתה רוצה להשתמש.

הגדרת החיווט: אם חיברת כבל רשת, בחר כתובת IP/DNS אוטומטית או קבועה. עקוב אחר ההוראות על המסך. אם לא חיברת כבל רשת, דלג על שלב זה.

אם התקנת כונן קשיח פנימי חדש, או אם זהו השימוש הראשון שלך בנגן, מומלץ לפרמט את הכונן הקשיח הפנימי. הנגן יזהה זאת באופן אוטומטי ויבקש ממך לפרמט. עקוב אחר ההוראות על המסך כדי לבצע זאת. אם הנגן בעצמו לא יבקש לפרמט, ניתן לפרמט את הכונן דרך הגדרות בתפריט הראשי, בחר ב-metsyS (מערכת) ולאחר מכן בחר HDD Format (פרמט את הכונן הקשיח). לאחר הפירמוט הנגן יבקש לבצע אתחול מחדש בכדי לסיים את ההתקנה הראשונית של נגן Playon!HD2 שלך.

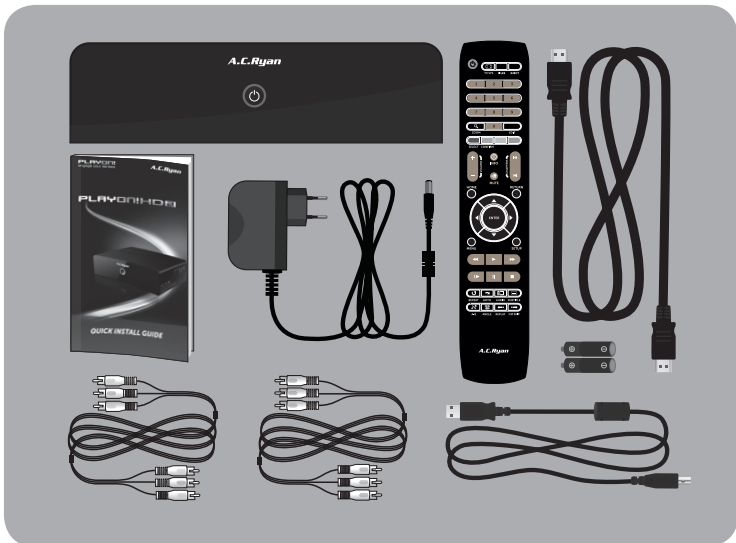
הערה: בהתקנת כונן קשיח המכיל נתונים, פרמוט הכונן הקשיח ימחק את הנתונים שלך. בצע גיבוי לנתונים שלך לפני פרמוט הכונן הקשיח שלך בתוך הנגן. לאחר הפרמוט, העתק את הגיבוי שלך חזרה אל הכונן הקשיח שבתוך הנגן.

קח את הזמן הדרוש לך והשתמש בתפריט ה-Setup לביצוע התאמה אישית לתצורה על פי העדפותיך. כעת, ה-Playon!HD2 שלך מוכן לשימוש. Playon! Engage your senses.

TERIMA KASIH ANDA TELAH MEMBELI PRODUK KAMI DAN SELAMAT DATANG DI KOMUNITAS PLAYON!

PANDUAN SINGKAT PEMASANGAN INI AKAN MEMANDU ANDA MELAKUKAN PERSIAPAN PLAYON!HD2 ANDA YANG BARU.

- 1 x Pemutar Media Jaringan Full HD Playon!HD2
- 1 x Panduan singkat pemasangan
- 1 x Remote control
- 2 x Baterai
- 1 x kabel HDMI
- 1 x Kabel komposit (merah/kuning/putih)
- 1 x Kabel komponen (merah/biru/hijau)
- 1 x kabel USB3.0
- 1 x Adaptor daya (12V/2A)



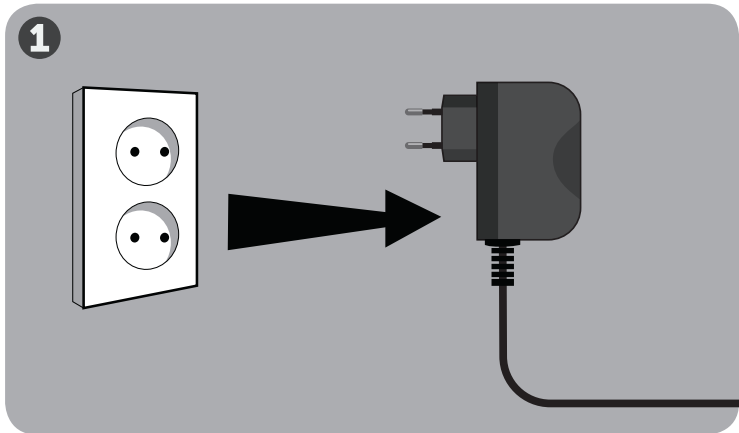
Mempersiapkan Playon!HD2 Anda.

Memasang hard disk internal Anda.

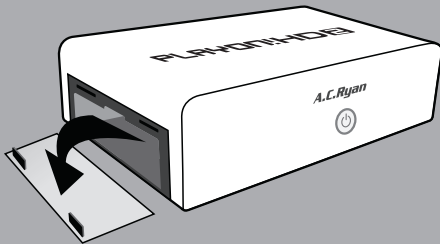
Untuk memulai Anda harus memasang hard disk internal Anda. Jika Anda membeli Playon!HD2 dengan hard disk internal sudah terpasang, tahap ini boleh Anda lewati.

Jika Anda ingin menambahkan hard disk pilihan Anda sendiri, lakukan langkah-langkah ini.

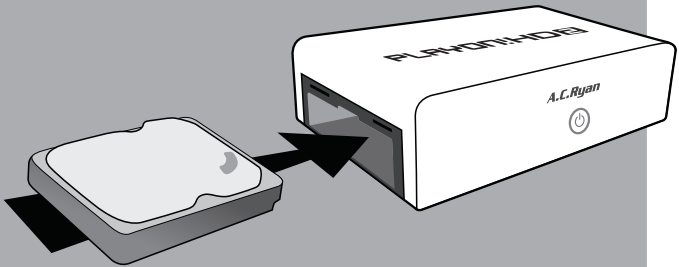
Sebelum menambah hard disk, putus sambungan listrik dari perangkat pemutar. Buka tutup dari bagian samping dengan menarik ke bawah dua klip kecil, tutup akan terlepas. Sorong hard disk sampai tidak dapat disorong lagi. Setelah selesai Anda dapat secara perlahan memasang tutup, proses penambahan pun selesai.



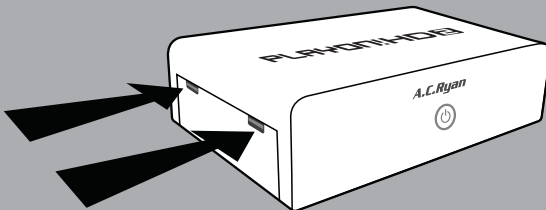
2



3

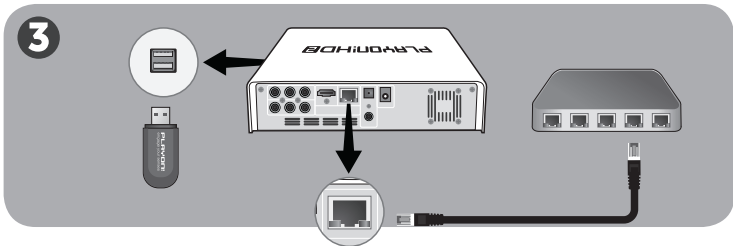
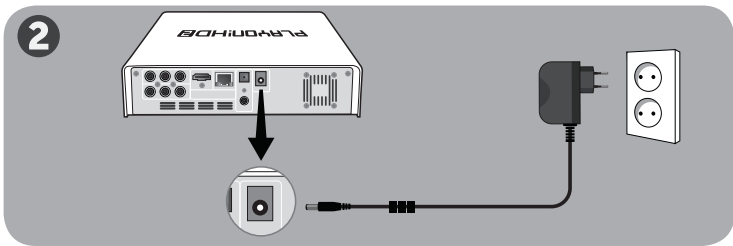
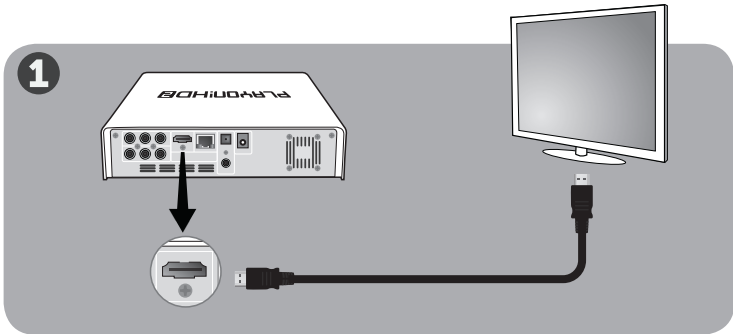


4



Menghubungkan peranti keras ke TV Anda

1. Hubungkan kabel HDMI dari Playon!HD2 ke TV Anda untuk mendapatkan kualitas terbaik video/audio.
2. Hubungkan ujung jack adaptor daya yang satu ke Playon!HD2 dan ujung lainnya ke stopkontak.
3. Untuk menjadikan pemutar sebagai bagian dari jaringan, Anda dapat menghubungkan pemutar ke jaringan Anda dengan menggunakan kabel jaringan biasa atau dongle Nirkabel Playon! opsional (keduanya tidak disediakan).



Pilihan alternatif: Jika TV Anda tidak mendukung input HDMI, Anda dapat menggunakan kabel Komposit yang tersedia baik untuk video maupun audio atau kabel komponen (hingga resolusi 1080i) untuk video dan kabel komposit (merah/putih) untuk audio.

Jika Anda punya Alat Penerima Audio/Video Anda dapat menghubungkan sinyal audio/video lewat alat tersebut untuk menerima audio dan video dengan kabel HDMI, Komposit, Koaksial SPDIF atau SPDIF Optical TOSLINK.

***Kabel SPDIF Optical TOSLINK dan koaksial SPDIF (tidak disertakan) menghasilkan suara surround 5.1. Untuk menghasilkan Audio Definisi Tinggi dalam suara surround 7.1, Anda harus menggunakan kabel HDMI.

Pengaturan Awal

Pilih:

Bahasa menu: *Pilih bahasa yang Anda ingin gunakan.*

Pengaturan Kabel: *Pilih alamat IP/DNS otomatis atau tetap jika kabel jaringan terhubung. Ikuti petunjuk di layar. Jika Anda tidak menggunakan kabel jaringan, Anda boleh melompati langkah ini.*

Jika Anda memasang hard disk internal yang baru, atau Anda pertama kali menggunakan pemutar media ini, dianjurkan untuk memformat hard disk internal. Pemutar akan secara otomatis mendeteksi dan meminta Anda untuk memformat. Ikuti petunjuk di layar untuk melakukannya. Jika pemutar media ini tidak meminta Anda memformatnya, Anda dapat memformat hard disk dengan membuka Setup (Pengaturan) dalam menu utama, pilih System (Sistem) lalu pilih HDD Format (Format HDD). Perangkat pemutar harus dimulai ulang setelah hard disk diformat kemudian menyelesaikan pemasangan dasar Playon!HD2.

Catatan: Ketika memasukkan hard disk yang berisi data, memformat hard disk ini akan menghapus semua data Anda. Pastikan Anda terlebih dahulu membuat cadangan data Anda sebelum memformat hard disk di dalam perangkat pemutar. Setelah memformat, salin kembali cadangan data ke hard disk di dalam perangkat pemutar.

Luangkan waktu untuk mempelajari menu Setup (Pengaturan) dan menyesuaikan pengaturan yang Anda ingin gunakan, kemudian Anda siap untuk mungkin Playon!HD2 ini.
Playon! Engage your senses.

ขอขอบคุณสำหรับการสั่งซื้อผลิตภัณฑ์ของเราและ ยินดีต้อนรับสู่ชุมชน Playon!

นี่คือคู่มือการติดตั้งฉบับย่อในการเริ่มต้นใช้งาน Playon!HD2 ใหม่ของคุณ

สิ่งมีอยู่กล่อง Playon!HD2 นี้:

Playon!HD2 เครื่องเล่นสื่อ HD Networkแบบเต็มรูปแบบ 1 เครื่อง

คู่มือการติดตั้งฉบับย่อ 1 ชุด

รีโมตคอนโทรล 1 ชุด

แบตเตอรี่ 2 ก้อน

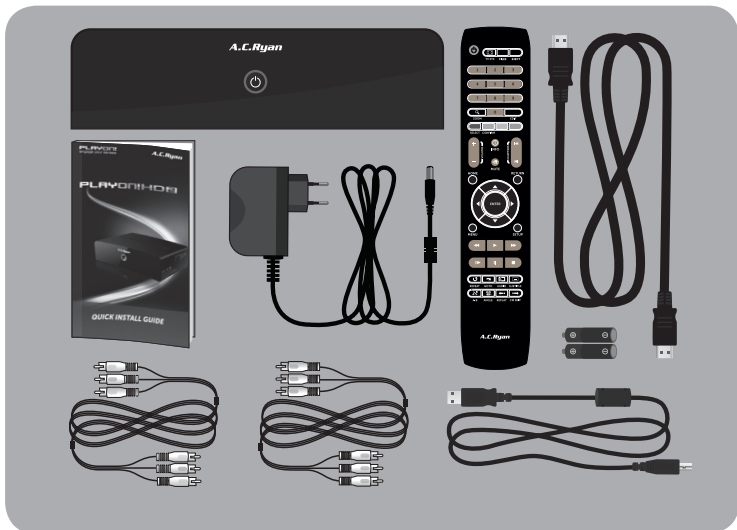
สาย HDMI 1 เส้น

สาย Composite 1 เส้น (แดง/เหลือง/ขาว)

สาย Component 1 เส้น (แดง/น้ำเงิน/เขียว)

สาย USB3.0 1 เส้น

หม้อแปลงไฟฟ้า 1 ชุด (12V/2A)



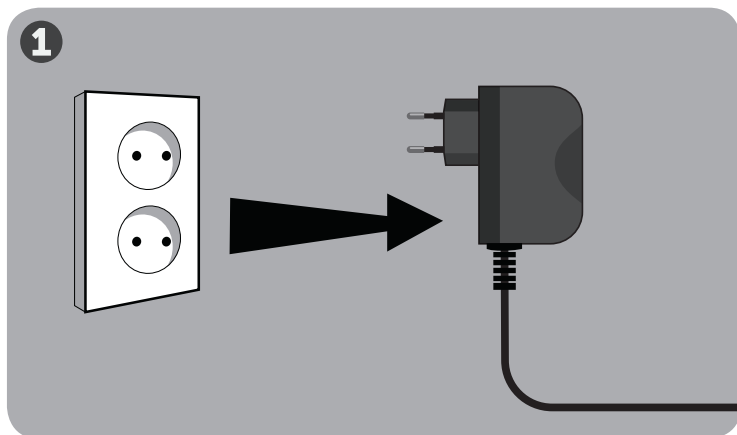
เริ่มต้นใช้งาน Playon!HD2

การติดตั้งฮาร์ดไดรฟ์ภายใน

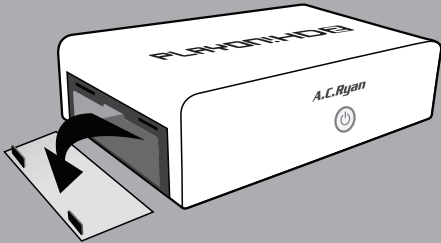
ในการเริ่มต้น คุณจะต้องติดตั้งฮาร์ดไดรฟ์ภายใน หากคุณซื้อ Playon!HD2 พร้อมด้วยฮาร์ดไดรฟ์ภายในที่ติดตั้งในตัวเครื่อง คุณสามารถข้ามขั้นตอนนี้ได้

หากต้องการเพิ่มฮาร์ดไดรฟ์ที่คุณเลือก โปรดปฏิบัติตามขั้นตอนดังต่อไปนี้

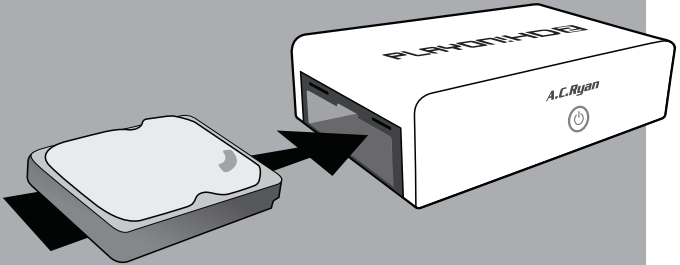
ก่อนเพิ่มฮาร์ดไดรฟ์ กรุณาถอดปลั๊กไฟออกจากเครื่องเล่น กรุณาถอดฝาครอบจากด้านข้าง โดยดึงคลิปเล็ก ๆ สองตัวไปด้านล่าง ฝาครอบจะเปิดออกมา เสียบเข้าไปในฮาร์ดไดรฟ์จนกระทั่งไม่สามารถใส่เข้าไปได้อีก เมื่อเสร็จขั้นตอนนี้ ให้ปิดฝาครอบเบา ๆ เท่านั้น ก็เสร็จเรียบร้อย



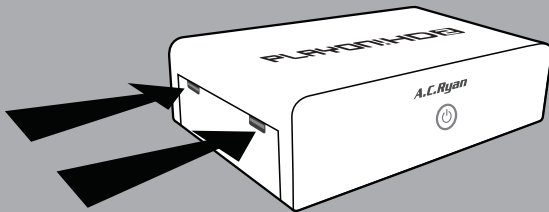
2



3

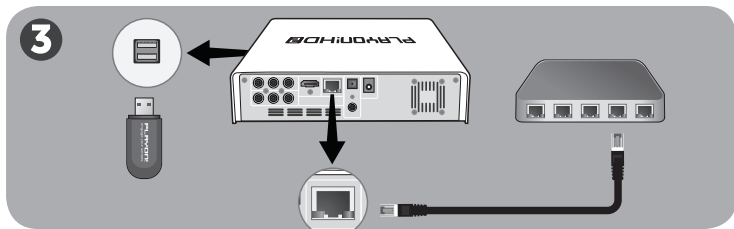
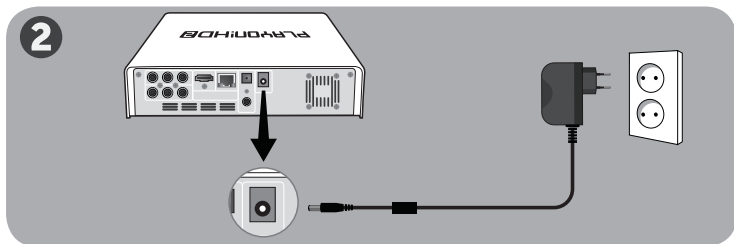
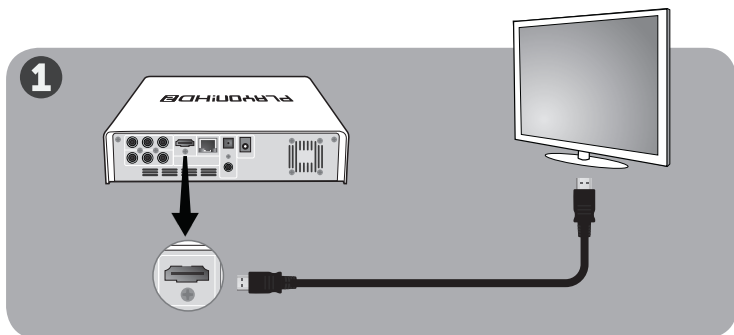


4



การเชื่อมต่อฮาร์ดแวร์เข้ากับทีวี:

1. ต่อสาย HDMI ที่ให้มากับเครื่องจากเครื่อง Playon!HD2 ไปยังทีวี เพื่อให้ได้ภาพ/เสียงที่มีคุณภาพสูงสุด
2. เสียบปลั๊กด้านหลังของขั้วต่อหม้อแปลงไฟฟ้าเข้ากับ Playon!HD2 และปลั๊กอีกด้านหนึ่งเข้ากับเต้ารับไฟฟ้าบนผนัง
3. เพื่อให้เครื่องเล่นเป็นส่วนหนึ่งของเครือข่ายของคุณ คุณสามารถเชื่อมต่อเครื่องเล่นเข้ากับเครือข่ายได้โดยใช้สายเคเบิลเครือข่าย หรือดองเกิ้ลไร้สายของ Playon! (ทั้งสองอย่างไม่ได้ให้มากับเครื่อง)



ทางเลือกอื่น ๆ: หากทีวีของคุณไม่มีช่อง HDMI input คุณสามารถใช้สาย Composite ที่ให้มากับเครื่องได้กับทั้งภาพและเสียง หรือใช้สาย Component (จนถึงระดับความละเอียด 1080i) สำหรับภาพ และสาย Composite (แดง/ขาว) สำหรับเสียง

หากคุณมีตัวรับสัญญาณเสียง/ภาพ คุณสามารถเชื่อมต่อสัญญาณเสียง/ภาพ ผ่านทางอุปกรณ์นี้เพื่อรับสัญญาณเสียงและภาพด้วยสาย HDMI, Composite, Component, SPDIF Coaxial หรือ SPDIF Optical TOSLINK

***สาย SPDIF Optical TOSLINK และสาย SPDIF coaxial (ไม่มีมาให้) จะให้ระบบเสียงรอบทิศทางสูงสุดถึง 5.1 สำหรับระบบ HD Audio แบบเต็มอิมเมจที่มีความละเอียดในระบบเสียงรอบทิศทาง 7.1 นั้นคุณจะต้องใช้สาย HDMI

การตั้งค่าครั้งแรก

เลือก:

ภาษาของเมนู: เลือกภาษาที่คุณต้องการใช้

การตั้งค่าการเชื่อมโยง: เลือก automatic หรือ fixed IP/DNS address หากคุณมีสายเคเบิล เครือข่ายต่ออยู่ ให้ทำตามคำแนะนำบนจอ หากคุณไม่ได้ต่อสายเคเบิล เครือข่าย คุณสามารถข้ามขั้นตอนนี้ไปได้

หากคุณได้ติดตั้งฮาร์ดไดรฟ์ภายในใหม่ หรือใช้เครื่องเล่นครั้งแรก แนะนำให้ทำการฟอร์แมตฮาร์ดไดรฟ์ภายใน เครื่องเล่นจะตรวจพบฮาร์ดไดรฟ์โดยอัตโนมัติ และจะถามคุณให้ทำการฟอร์แมต กรุณาทำตามคำแนะนำบนจอ ถ้าเครื่องเล่นไม่ถามเพื่อที่จะฟอร์แมต ให้คุณฟอร์แมตไดรฟ์เอง โดยไปที่ การตั้งค่าของเมนูหลัก เลือกระบบ และเลือกฟอร์แมต HDD เครื่องเล่นจะทำการบูทใหม่ภายหลังการฟอร์แมต จากนั้นจึงเป็นอันเสร็จขั้นตอนการตั้งค่าพื้นฐานของ Playon!HD2

หมายถึง: เมื่อคุณใส่ฮาร์ดไดรฟ์ที่มีข้อมูลอยู่ภายใน การฟอร์แมตฮาร์ดไดรฟ์จะเป็นการลบข้อมูลของคุณ ดังนั้นจึงควรทำการสำรองข้อมูลของคุณก่อนการฟอร์แมตฮาร์ดไดรฟ์ภายในเครื่องเล่น คัดลอกข้อมูลสำรองของคุณหลังจากการฟอร์แมตกลับลงในฮาร์ดไดรฟ์ภายในเครื่องเล่น

โปรดใช้เวลาศึกษาเมนูการตั้งค่า และกำหนดการตั้งค่าที่ต้องการใช้ เมื่อคุณพร้อมที่จะใช้งาน Playon!HD2 Playon! Engage your senses

Global Head Office

AC Ryan Europe BV

Anthonetta Kuyjlstraat 43b | 3066GS Rotterdam | The Netherlands
Tel: +31 (0)10-4281520 | Fax: +31 (0)10-2519530 | rotterdam@acryan.com

Regional Offices

AC Ryan Asia Pacific Pte. Ltd.

60 Kaki Bukit Place #01-12 Eunos Techpark Lobby A Singapore 415979
Main: +65 6748 3578 | Service: +65 6748 3218 | Fax: +65 6748 4568
Email: asia@acryan.com

AC Ryan USA

930 Montgomery Street | Suite 100 | San Francisco | CA 94133 | USA
Email: usa@acryan.com

AC Ryan Czech

Administrativní centrum Vinice | K Vinicí 1256 | 530 02 Pardubice
Česká Republika | Tel: +420 464601881 | E-mail: cz@acryan.com

www.acryan.com