



DE

MOTOROLA RAZR™

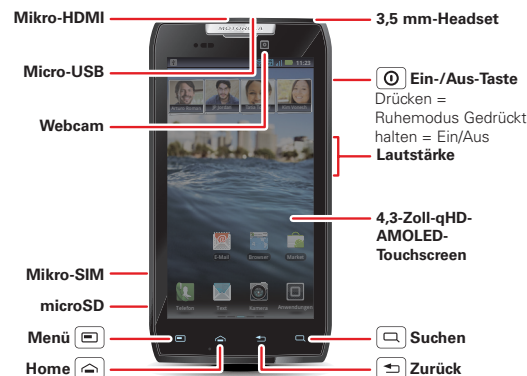
LIFE. POWERED.

ÜBERBLICK

Das leistungsstarke Smartphone im RAZR-schlanken Design. MOTOROLA RAZR™ bietet eine Fülle von nützlichen Funktionen wie Videos, Internet, Multimedia und vieles mehr.

In dieser Anleitung finden Sie eine Kurzeinführung. Unter „SIE MÖCHTEN MEHR?“ finden Sie alle notwendigen Informationen.

Hinweis: Bestimmte Anwendungen und Funktionen sind eventuell nicht für alle Länder verfügbar.

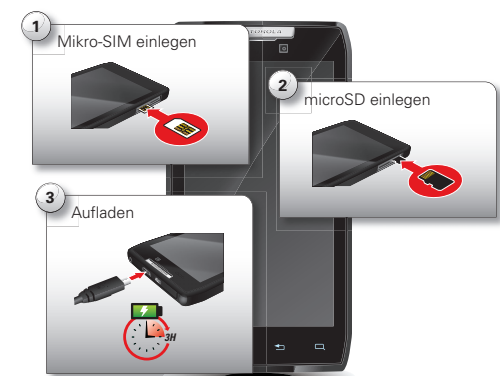


START

Vorbereitung

Tipp: In dem unwahrscheinlichen Fall, dass Ihr Gerät nicht mehr reagiert, erzwingen Sie einen Neustart: Halten Sie die Ein-/Aus-Taste und die Taste zum Verringern der Lautstärke zehn Sekunden lang gedrückt.

Achtung: Lesen Sie vor dem erstmaligen Zusammenbauen, Laden oder Verwenden des Telefons zuerst die wichtigen Sicherheitsinformationen und rechtlichen Hinweise, die dem Telefon beiliegen.



EINRICHTEN UND LOS

Nach dem erstmaligen Einschalten Ihres Smartphones führt Sie ein Einrichtungsassistent durch die ersten Einrichtungsschritte. Dies sollte nur wenige Minuten dauern. Sie können Konten bei sozialen Netzwerken jetzt oder später einrichten.

Hinweis: Dieses Smartphone unterstützt Anwendungen und Dienste, die eine Vielzahl von Daten verwenden, weshalb Sie sicherstellen sollten, dass Ihr Datentarif Ihren Anforderungen entspricht. Weitere Informationen erhalten Sie von Ihrem Mobilfunkanbieter.



STARTBILDSCHIRM & ANWENDUNGEN

Das Smartphone hat zwei Hauptbildschirme, den Startbildschirm und Anwendungen. Sie sehen den Startbildschirm, wenn Sie das Smartphone einschalten oder in einem Menü das Startbildschirmsymbol berühren. Zum Anzeigen aller Anwendungen berühren Sie einfach .

Sie möchten mehr? Kein Problem. Um weitere Anwendungen herunterzuladen, berühren Sie > **Market**.



WEBTOP

Surfen oder verwenden Sie Webanwendungen auf einem Großbildschirm in einer Vollversion des Firefox®-Browsers. Erstellen Sie Dokumente, Tabellen und Präsentationen mit Online-Tools, wie z. B. Google Text und Tabellen, und geben Sie sie frei.

Zum Öffnen der Webtop-Anwendung schließen Sie das Smartphone mit einem optionalen Docking-Zubehör an einen HD-Bildschirm oder Monitor an.



SIE MÖCHTEN MEHR?

Es gibt mehr Hilfe, mehr Zubehör, mehr freie Anwendungen. Wir sind für Sie da.

- **Hilfe:** Smartphone—berühren Sie > **Hilfe-Center**. Webtop: Berühren Sie **Einstellungen** > **Hilfe**.
- **Updates:** Smartphone-Updates, PC-Software, Benutzerhandbücher, Online-Hilfe und vieles mehr finden Sie unter www.motorola.com/support.
- **Zubehör:** Finden Sie mehr für Ihr Smartphone unter www.motorola.com/products.
- **Soziale Netzwerke:** Die neuesten Nachrichten, Tipps und Tricks, Videos und vieles mehr finden Sie unter:

- YouTube™** www.youtube.com/motorola
- Facebook** www.facebook.com/motorola
- Twitter** www.twitter.com/motomobile



BUSINESS READY



Dieses Produkt berücksichtigt den zulässigen Höchstwert für die Belastung durch elektromagnetische Felder (als SAR bezeichnet) von 2,0 W/kg (ICNIRP). Die Grenzen und Richtlinien umfassen einen grundlegenden Sicherheitsrahmen, der die Sicherheit aller Personen, unabhängig von ihrem Alter und Gesundheitszustand gewährleisten soll. Die höchsten für dieses Gerät gemessenen SAR-Werte sind in den rechtlichen Hinweisen aufgeführt, die dem Produkt beiliegen.



Rechtliche Hinweise

Für Ihre Sicherheit

Lesen Sie vor dem erstmaligen Zusammenbauen, Laden oder Verwenden Ihres Mobilgeräts zuerst die wichtigen Sicherheitsinformationen und rechtlichen Hinweise, die dem Produkt beiliegen.

Spezifische Absorptionsrate (ICNIRP-Standard)

IHR MOBILES GERÄT ERFÜLLT DIE INTERNATIONALEN RICHTLINIEN FÜR DIE BELASTUNG DURCH ELEKTROMAGNETISCHE STRAHLUNG.

Ihr Mobiltelefon ist ein Funksender und -empfänger. Es ist so konzipiert, dass die international empfohlenen Höchstwerte für die Belastung durch elektromagnetische Felder (elektromagnetische Strahlung im Radio-Frequenzbereich) nicht überschritten werden. Die Richtlinien wurden durch eine unabhängige wissenschaftliche Organisation (ICNIRP) entwickelt und enthalten einen grundlegenden Sicherheitsrahmen, der die Sicherheit aller Personen, unabhängig von ihrem Alter und Gesundheitszustand gewährleisten soll.

Die Richtlinien für die Belastung durch elektromagnetische Strahlung verwenden eine Maßeinheit, bekannt als spezifische Absorptionsrate (SAR). Die SAR-Grenze für mobile Geräte liegt bei 2 W/kg.

Tests für SAR werden mithilfe der standardmäßigen Betriebspositionen durchgeführt, wenn das Gerät eine Übertragung mit der höchsten zertifizierten Übertragungsleistung in allen getesteten Frequenzbereichen* durchführt. Die SAR-Höchstwerte gemäß den ICNIRP-Richtlinien für Ihr Gerätemodell sind unten aufgelistet:

| | | |
|------------------------------|-----------------------------|-----------|
| SAR für den Kopf | GSM 900 + WiFi + Bluetooth | 0,58 W/kg |
| SAR für das Tragen am Körper | UMTS 850 + WiFi + Bluetooth | 0,36 W/kg |

Während der Verwendung liegen die tatsächlichen SAR-Werte für Ihr Gerät üblicherweise weit unter den angegebenen Werten. Dies liegt daran, dass die Betriebsleistung Ihres Mobilgeräts zu Zwecken der Systemeffizienz und zur Minimierung von Interferenzen im Netzwerk automatisch herabgesetzt wird, wenn keine volle Betriebsleistung für den Anruf erforderlich ist. Je geringer die ausgegebene Leistung des Geräts ist, desto geringer ist der SAR-Wert.

* Die Tests werden in Übereinstimmung mit [CENELEC EN50360] [IEC standard PT62209-1] durchgeführt.

Die SAR-Tests für das Tragen am Körper wurden mit zugelassenem Zubehör oder mit einem Abstand von 2,5 cm durchgeführt. Um die Richtlinien zur HF-Belastung während der Benutzung am Körper zu erfüllen, sollte sich das Gerät in einem zugelassenen Zubehörteil befinden oder mindestens 2,5 cm vom Körper entfernt getragen werden. Wenn Sie kein zugelassenes Zubehör verwenden, stellen Sie sicher, dass das verwendete Produkt metallfrei ist und das Telefon mindestens 2,5 cm vom Körper entfernt hält.

Wenn Sie die Belastung durch Funkfrequenzemissionen weiter verringern möchten, sollten Sie die Nutzung des Geräts einschränken oder eine Freisprecheinrichtung verwenden, um das Gerät vom Kopf und Körper fernzuhalten.

Weitere Informationen finden Sie unter www.motorola.com/rfhealth.

EU-Richtlinien-Konformitätserklärung

Die folgenden CE-Konformitätsinformationen gelten für mobile Motorola-Geräte, die eine der folgenden CE-Kennzeichnungen tragen:

CE 0168

CE 0168

[In Frankreich ist die Nutzung von Bluetooth und/oder WLAN im Freien nicht erlaubt.]

Hiermit erklärt Motorola, dass dieses Produkt den folgenden Richtlinien entspricht:

- Den wesentlichen Anforderungen und allen anderen relevanten Bestimmungen der Richtlinie 1999/5/EG
- Allen anderen relevanten EU-Richtlinien



Die obige Abbildung zeigt ein Beispiel für eine typische Produktgenehmigungsnummer.

Sie können die der Richtlinie 1999/5/EG (R&TTE-Richtlinie) entsprechende Konformitätserklärung (DoC) zu Ihrem Produkt unter folgender Internetadresse abrufen: www.motorola.com/rtte (nur in englischer Sprache). Geben Sie dazu die auf dem Typenschild Ihres Produkts angegebene Genehmigungsnummer in das auf der Website befindliche Feld „Suchen“ ein.

Benutzerhinweise betreffend FCC (Federal Communications Commission)

Die folgende Aussage gilt für alle Produkte, die das FCC-Logo auf dem Produktetikett tragen.

Tests mit diesem Gerät haben ergeben, dass es alle gültigen Beschränkungen für Digitalgeräte der Klasse B gemäß Kapitel 15 der FCC-Vorschriften einhält. Siehe CFR 47, Abschnitt 15.21.15.105(b). Mit diesen Beschränkungen soll ein angemessener Schutz gegen schädliche Interferenzen bei der Verwendung innerhalb von Wohngebieten geschaffen werden. Dieses Gerät erzeugt und verwendet Hochfrequenzenergie und kann diese abstrahlen. Bei unsachgemäßer Verwendung kann es schädliche Interferenzen im Funkverkehr verursachen. In Einzelfällen kann es jedoch auch bei sachgemäßer Verwendung zu Interferenzen kommen. Falls dieses Gerät den Radio- oder Fernsehempfang negativ beeinflusst (dies lässt sich durch Aus- und Anschalten des Gerätes überprüfen), sollten folgende Korrekturmaßnahmen ergriffen werden:

- Ändern Sie Ausrichtung oder Standort der Empfangsantenne.
- Vergrößern Sie den Abstand zwischen Gerät und Empfänger.
- Stecken Sie das Gerät an einer Steckdose ein, die an einem anderen Stromkreis als der Empfänger angeschlossen ist.
- Wenden Sie sich bei Problemen an einen Elektrofachhändler oder Fernmeldetechniker.

Dieses Gerät entspricht Kapitel 15 der FCC-Vorschriften. Die Inbetriebnahme unterliegt folgenden zwei Bedingungen: (1) Dieses Gerät darf keine schädlichen Interferenzen verursachen. (2) Das Gerät muss jegliche empfangenen Interferenzen aufnehmen können, einschließlich Interferenzen, die den ordnungsgemäßen Betrieb stören können. Siehe CFR 47, Abschnitt 15.21.15.19(a)(3).

Veränderungen oder Modifizierungen an diesem Gerät durch den Benutzer sind nicht zulässig. Alle Änderungen oder Modifizierungen durch den Benutzer können zu einem Entzug der Benutzungsgenehmigung für das Gerät führen. Siehe CFR 47, Abschnitt 15.21.15.21. Für Produkte, die WLAN 802.11a unterstützen (wie in den Produktspezifikationen unter www.motorola.com angegeben), gelten die folgenden Informationen. Dieses Gerät ist in

der Lage, WLAN im Frequenzband im 5-GHz-Bereich der Unlicensed National Information Infrastructure (U-NII) zu empfangen. Da dieses Frequenzband mit MSS (Mobile Satellite Service) geteilt wird, hat die FCC solche Geräte nur auf den Einsatz in Innenräumen beschränkt (siehe 47 CFR 15.407(e)). Da drahtlose Hotspots, die diesen Frequenzbereich nutzen, die gleiche Beschränkung aufweisen, werden keine Dienste für den Außenbereich angeboten. Dennoch sollten Sie dieses Gerät in Außenbereichen nicht im WLAN-Modus verwenden.

Urheberrecht und Warenzeichen

Bestimmte Funktionen, Dienste und Anwendungen sind netzwerkabhängig und u. U. nicht in allen Regionen verfügbar. Es können zusätzliche Bedingungen, Bestimmungen und/oder Änderungen gelten. Weitere Informationen erhalten Sie von Ihrem Mobilfunkanbieter. Alle Funktionen, Funktionalitäten und andere Produktspezifikationen sowie die in diesem Handbuch enthaltenen Informationen basieren auf den neuesten verfügbaren Informationen, die zum Zeitpunkt des Drucks für korrekt befunden wurden. Motorola behält sich das Recht vor, Informationen oder Spezifikationen ohne Ankündigung oder Verpflichtungen zu ändern.

Hinweis: Die Bilder in diesem Handbuch sind lediglich Beispiele. MOTOROLA und das stilisierte M-Logo sind Marken oder eingetragene Marken von Motorola Trademark Holdings, LLC. Google, das Google-Logo, Google Maps, Google Talk, Google Latitude, Google Mail, YouTube, Picasa, Android und Android Market sind Marken von Google, Inc. Alle anderen Produkt- oder Servicennamen sind Eigentum ihrer jeweiligen Inhaber.

© 2011 Motorola Mobility, Inc. Alle Rechte vorbehalten.

Produkt-ID: MOTOROLA RAZR (Model XT910)

Handbuchnummer: 68016419006