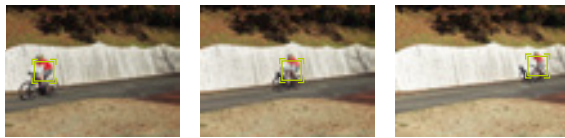


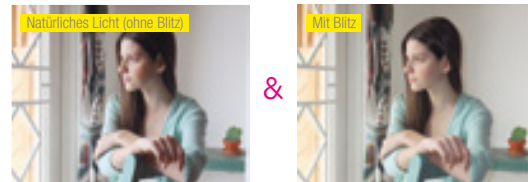
Tracking AF

Diese Funktion hält schnell bewegliche Motive im Fokus, auch bei voll ausgefahrenem Zoom – ideal für dynamische Teleaufnahmen.



Umgebungslicht & mit Blitz

Sie wissen nicht, ob Sie das Blitzlicht benötigen? Mit der Funktion Umgebungslicht & mit Blitz erhalten Sie zwei Aufnahmen in schneller Reihenfolge mit und ohne Blitz und können sich im Anschluss das beste Foto aussuchen.



Bildsuche

nach Datum

Sortieren Sie Ihre Fotos nach Aufnahmedaten, um bestimmte Ereignisse oder Anlässe leichter zu finden.

nach Gesicht

Alle Fotos mit Personen werden angezeigt.

nach Motivsituation

Im SR Auto-Modus aufgenommene Bilder werden nach der jeweiligen Motivsituation – Portrait, Landschaft, Nachtszene, Makro etc. – angezeigt.

nach Datentyp

Der Inhalt Ihrer Fotobibliothek wird nach Datentyp angezeigt: Fotos, bearbeitete Bilder oder Videos.

nach YouTube™/FACEBOOK

Für den Upload auf beliebte Videoclip- und Blog-Seiten markierte Bilder können gruppiert und betrachtet werden.

Technische Daten

Effektive Pixel ^{*1}	12,2 Millionen Pixel
CCD Sensor	1/2,3 Zoll CCD
Speichermedium	Interner Speicher (ca. 13MB) / SD-Speicherkarte / SDHC-Speicherkarte ^{*2}
Dateiformat	Foto: JPEG (Exif Vers. 2.2 ^{*)} / Video: AVI (Motion JPEG) mit Ton / Audio: WAVE-Format, Mono Tonaufzeichnung (DCF-konform / DPOF-kompatibel)
Anzahl aufgezeichneter Pixel	Foto: 4.000 x 3.000 (12M) / 3.984 x 2.656 (3:2 Format) / 4.000 x 2.248 (16:9 Format) / 2.816 x 2.112 / 2.048 x 1.536 / 1.920 x 1.080 (16:9 Format) / 1.600 x 1.200 / 640 x 480 Pixel
Objektiv	FUJINON-Objektiv mit 5x optischem Zoom, F4,0 (W) – F4,8 (T)
Brennweite	F=6,4 – 32,0mm, entspricht 36–180mm bei KB-Kameras
Digital Zoom	ca. 6,3x
Blende	F4,0 / F6,7 (W) / F4,8 / F8 (T)
Schärfbereich (ab Objektivoberfläche)	Normal: Weitwinkel ca. 60cm bis unendlich Tele ca. 1,0m bis unendlich Makro: Weitwinkel ca. 9cm bis 80cm Tele ca. 1,0m bis 3,0m
Empfindlichkeit	Auto / ISO 100/200/400/800/1600 (Standard-Ausgabeempfindlichkeit)
Aufnahmeprogramme	SR AUTO, Auto, Umgebungslicht, Umgebungslicht & Mit Blitz, Motivscharfmodus, Portrait, Landschaft, Sport, Nacht mit Stativ, Sonnenuntergang, Schnee, Strand, Party, Blume, Text, Auktion, Fortgesetztes Video, Programm, Hautkorrektur
Verschlusszeiten	1/4-sek bis 1/2000 sek
LCD Monitor	6,9 cm (2,7 Zoll), ca. 230.000 Pixel, TFT Farb-LCD, ca. 96% Bildfeld
Videoaufzeichnung	1280 x 720 Pixel / 640 x 480 / 320 x 240 Pixel (30 Bilder/Sek.) mit Mono-Tonaufzeichnung
Stromversorgung	Lithium-Ionen-Akku NP-45 (im Lieferumfang) / CP-45 mit Netzadapter AC3/5V (optional erhältlich)
Abmessungen	91 (B) x 57,1 (H) x 20,1 (T) mm (ohne Zubehör)
Gewicht	Ca. 128 g (ohne Zubehör, Akku und Speicherkarte)

*1: Effektive Pixelzahl: Anzahl der Pixel auf dem Bildsensor, auf die durch das Objektiv Licht trifft; diese Zahl wird in den Ausgabedaten der Aufnahme letztlich wiedergegeben.

*2: Informieren Sie sich auf der FUJIFILM Website darüber, welche Speicherkarten kompatibel sind. Für Videoaufnahmen in HD, empfehlen wir eine SDHC-Speicherkarte „Class 4“ oder höher, um eine durchgehende Datenübertragung von 4MB/sek zu garantieren.

*3: Exif 2.2 ist ein Format für Digitalkamera Dateien, das eine Reihe von Aufnahmeinformationen für den optimalen Druck enthält.



Microsoft, Windows und das Windows-Logo sind Warenzeichen oder eingetragene Warenzeichen der Microsoft Corporation in den Vereinigten Staaten und/oder anderen Ländern. Macintosh und Mac OS sind Warenzeichen von Apple Computer, Inc. und in den Vereinigten Staaten und anderen Ländern eingetragen. Das SD-Logo ist ein Warenzeichen. FUJIFILM und FINEPIX sind eingetragene Warenzeichen der FUJIFILM Corporation. Alle anderen Warenzeichen sind Eigentum des jeweiligen Rechteinhabers. Je nach Land ist unter Umständen nicht sämtliches Zubehör erhältlich. Informieren Sie sich bitte bei Ihrem örtlichen FUJIFILM Händler über die Verfügbarkeit dieser Produkte.

Änderung der Produkte und der technischen Daten ohne Ankündigung vorbehalten. Einige Beispielbilder sind simulierte Aufnahmen.

Weitere Informationen finden Sie auf unserer Website: www.finepix.de

FUJIFILM

FINEPIX Z70



Fallen Sie auf.



12,2 Megapixel / FUJINON 5x optischer Zoom / 6,9 cm (2,7 Zoll) LCD

FUJIFILM

FUJIFILM Electronic Imaging Europe GmbH

10-03-4003389

FINEPIX. More than you imagined.



12 Megapixel

Die scharfen, hochauflösenden Fotos und Videos eignen sich hervorragend für großformatige Ausdrucke oder für die Wiedergabe auf großen, modernen Flachbildschirmen.

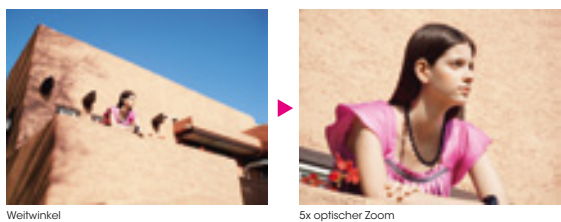


6,9 cm (2,7 Zoll) LCD

Mit dem großen, hellen 6,9 cm (2,7 Zoll) LCD-Monitor können Sie Fotos komfortabel arrangieren und betrachten.

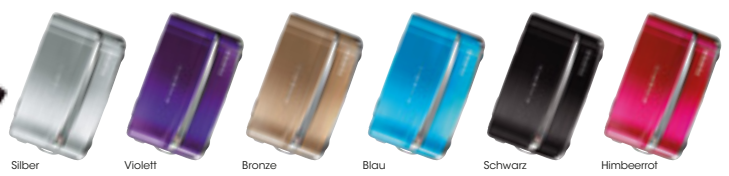
FUJINON 5X Zoomobjektiv

Das hochwertige FUJINON 5x Zoomobjektiv liefert gestochen scharfe Bilder über den gesamten Zoombereich von der Weitwinkelaufnahme bis hin zur beeindruckenden Teleaufnahme.



Weitwinkel

5x optischer Zoom



Silber Violett Bronze Blau Schwarz Himbeerrot

YouTube™ / FACEBOOK Uploader

NEU!!!

Fotos und Videos online zu stellen ist jetzt einfacher als je zuvor. Markieren Sie einfach Ihre Fotos oder Videos in der Kamera für die Übertragung an YouTube™ oder FACEBOOK. Sobald die Kamera über MyFINEPIX Studio* mit Ihrem PC verbunden ist, werden Ihre Daten automatisch auf diese Seiten hochgeladen! Sie können Ihre Fotos auch in der Kamera im Blog-Modus oder mit dem Video Editor bearbeiten, um sie für den Upload in Blogs oder auf Videoplattformen vorzubereiten.

*Im Lieferumfang enthalten

1 AUFNEHMEN

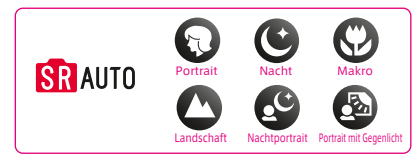
2 BEARBEITEN & MARKIEREN

3 HOCHLADEN

Die MyFINEPIX Studio-Software erkennt markierte Bilder automatisch, wenn die Kamera an Ihren PC angeschlossen wird und öffnet sofort ein Upload-Dialogfenster zur Übertragung der Bilder auf die gewünschte Seite.

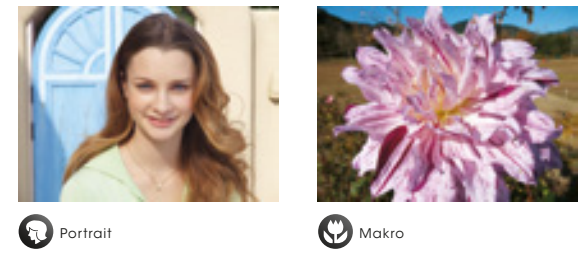
SR Auto

Diese Funktion erkennt sechs der am häufigsten fotografierten Motivsituationen und nimmt alle Kameraeinstellungen automatisch vor. So erhalten Sie immer ein optimales Ergebnis.



Automatische Rote-Augen-Korrektur

Die Rote-Augen-Korrektur entfernt die unansehnlichen roten Reflexionen in den Augen für Ihre schönsten Blitzlichtportraits und Partyfotos.



Motivschärfemodus

Diese Funktion reduziert Bildunschärfen, die durch Verwackeln der Kamera oder Bewegungen des Motivs entstehen können und liefert so detaillierte und gestochen scharfe Bilder.



HDTV-kompatible Fotos und Videos



Die Kamera kann Fotos und Videos im hochauflösenden 16:9-Format aufnehmen und liefert atemberaubende Bilder in hochauflösender HDTV-Qualität.

*Der optional erhältliche HD-Player HDP-L1 ist dazu erforderlich.

Optionales HD-Anschlusskit

Das HD-Anschlusskit (im Lieferumfang der Kamera nicht enthalten) bestehend aus einem HD-Kartenlesegerät und einer Fernbedienung, bietet Ihnen die Möglichkeit, Bilder und Videos auf Ihrem HDTV-Gerät zu betrachten.

