

FUJIFILM

FINEPIX SL300

30x

FUJINON-
Zoomobjektiv
24mm - 720mm



30x ZOOM, f=4.3-129.0 1:3.1-6.9 Focal Length

80	14.3
105	18.8
135	24.2

14 Megapixel

30x FUJINON-Zoomobjektiv

7,6 cm (3 Zoll)

HDMI™
HIGHER DEFINITION MULTIMEDIA INTERFACE

PHOTO
HD
LIVECAM

MOVIE

FINEPIX. Denn jeder ist kreativ.



30x FUJINON-Zoomobjektiv 24 mm – 720mm

Die FINEPIX SL300 bietet neben einem robusten, staubfesten Design und dem Aussehen einer digitalen SLR-Kamera ein superlanges 30x FUJINON-Zoomobjektiv für vielseitige Anwendungen von 24 mm Weitwinkel bis zu wahrhaft beeindruckenden 30-fachen Zoom-Aufnahmen.

24 mm Weitwinkel



30x Zoomobjektiv



15x Zoomobjektiv



Automatischer elektronischer Zoom mit 45 Stufen

Der automatische 30x Zoom zeichnet sich durch eine reibungslose Steuerung über 45 Stufen aus, sodass Sie jedes Motiv mit höchster Präzision anvisieren können.



Großer heller 7,6 cm (3 Zoll)-LCD-Monitor

Dank seines extrem breiten Blickwinkel von 160° macht der helle 7,6 cm (3 Zoll)-LCD-Bildschirm mit 460.000 Bildpunkten und hohem Kontrast (1:11000) es Ihnen leicht, Fotos zu komponieren, zu betrachten und mit anderen zu teilen.



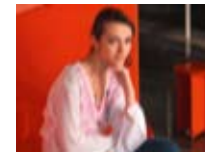
Elektronischer Sucher

Die FINEPIX SL300 bietet Ihnen die Flexibilität, Ihr Motiv durch den präzisen elektronischen Sucher anzuvisieren. Neben der besseren Sicht bei hellem Tageslicht bietet der helle EVF-Sucher auch ein traditionelles Fotografiergefühl, das Ihnen hilft, die Kamera auch bei voll ausgefahrenem 30-fachem Zoom ruhig zu halten. Mit der Dioptrien-Einstellung können Sie die Vergrößerung individuell anpassen.



Duale Bildstabilisierung

Die CCD-Shift-Bildstabilisierung der FINEPIX SL300 reduziert in Kombination mit hoher Empfindlichkeit die Auswirkungen von Verwackeln und Motivunschärfe erheblich – für scharfe Fotos über den gesamten Zoombereich.



Herkömmliche Kamera



FINEPIX SL300

14 Megapixel

Der leistungsfähige 14 Megapixel CCD-Sensor liefert hochauflösende Fotos und Videos, die sich perfekt für großformatige Ausdrucke oder die Wiedergabe auf einem großen Bildschirm eignen.

SR AUTO SR AUTO mit Rote-Augen-Korrektur

Die FINEPIX SL300 erkennt automatisch die sechs am häufigsten fotografierten Szenen und optimiert die Kameraeinstellungen für optimale Ergebnisse bei jeder Aufnahme. Zusätzlich entfernt die Rote-Augen-Korrektur unschöne Blitzreflexionen für beeindruckende Porträts und Partyfotos.



HD-Videos

Fotos und Videos werden hochauflösend im 16:9-Format aufgenommen und können in beeindruckender Optik auf Ihrem HDTV wiedergegeben werden. Dank des integrierten Mini-HDMI-Anschlusses lässt sich die Kamera schnell und einfach anschließen.*



*Verwenden Sie ein handelsübliches Mini-HDMI-Kabel für den HDTV-Anschluss.

Tracking Auto Focus

Der ideale Modus für dynamische Nahaufnahmen. Diese Funktion hält sich schnell bewegende Objekte im Rahmen und Fokus – auch bei voll ausgefahrenem Zoom.



■ Für TTL-Blitze geeignet

Auffhellblitze eignen sich hervorragend für Außenaufnahmen oder Porträtfotos. Die Abbildung zeigt den besonders kompakten Blitz mit einem Diffusionsradius bis zu 90 Grad.



EF-20

■ Manueller Modus

Mithilfe des auswählbaren manuellen Modus (M) erhalten Sie die Kontrolle über die Aufnahmefunktionen einschließlich Verschlussgeschwindigkeit und Blende.



■ Leistungsfähige Lithium-Ionen-Akku

Die leistungsfähige Lithium Ionen Akku kann bis zu 300 Fotos mit einer einzigen Aufladung aufnehmen.

■ Datumsstempel

Das Aufnahmedatum und die Uhrzeit können in der rechten unteren Ecke der Bilddatei integriert werden.



TECHNISCHE DATEN • SL300

Effektive Pixel ^{*1}	14,0 Millionen Pixel
Bildsensor	1/2,3 Zoll CCD
Speichermedium	SD / SDHC / SDXC Speicherkarte ^{*2}
Objektiv	FUJINON Objektiv mit 30x optischem Zoom Brennweite f=4,3 – 129mm, entspricht 24 - 720mm bei KB-Kamera Lichtstärke F3,1 (W) / F5,9 (T) Konstruktion 11 Gruppen 15 Elemente
Digital Zoom	ca. 6,7x (bis zu 201x, bei 30x optischen Zoom)
Blende	F3,1 / F8 (W) / F5,9 / F8 / F20 (T) mit ND Filter
Schärfbereich (ab Objektvorderfläche)	Normal : Weltwinkel ca. 40 cm bis unendlich • Tele ca. 2,8 m bis unendlich Makro : Weltwinkel ca. 7 cm bis 3,0 m • Tele ca. 2,0 m bis 3,0 m • Super Makro: Weltwinkel: ca. 2 cm bis 1,0 m
Empfindlichkeit	Auto / ISO 64/100/200/400/800/1600/3200*/6400* (Standard-Ausgabeempfindlichkeit) ISO 3200/6400: S
Bildstabilisator	Dual IS, CCD-Shift
Elektronischer Sucher	0,2 Zoll, ca. 200.000 Pixel FLCD, ca. 97% Bildabdeckung
LCD Monitor	7,6 cm (3 Zoll), ca. 460.000 Pixel, TFT-Farb LCD HC, ca. 97% Bildfeld
Videoaufzeichnung	1280 x 720 Pixel / 640 x 480 / 320 x 240 Pixel (30 Bilder/Sek.) mit Mono-Tonaufzeichnung Der optische Zoom kann während der Videoaufnahme verwendet werden.
Stromversorgung	NP-85 Li-Ionen Akku (im Lieferumfang enthalten)
Abmessungen	122 (B) x 93 (H) x 100 (T) mm
Gewicht	ca. 470g (ohne Akku und Speicherkarte)
Anzahl der Aufnahmen	ca. 300 Bilder (AUTO Modus)
Zubehör im Lieferumfang	NP-85 Li-Ionen Akku, Akku Ladegerät BC-85, Schultergurt, USB / AV-Kabel, Objektivschutzdeckel, Objektivschutzdeckelriemen, CD-Rom, Bedienungsanleitung

*1: Effektive Pixelzahl: Anzahl der Pixel auf dem Bildsensor, auf die durch das Objektiv Licht trifft; diese Zahl wird in den Ausgabedaten der Aufnahme letztlich wiedergegeben.

*2: Informieren Sie sich auf der FUJIFILM Website darüber, welche Speicherkarten kompatibel sind.

Änderung der Produkte und der technischen Daten ohne Ankündigung vorbehalten. Einige Beispielbilder sind simulierte Aufnahmen. Microsoft, Windows und das Windows-Logo sind Warenzeichen oder eingetragene Warenzeichen der Microsoft Corporation. Macintosh und Mac OS sind Warenzeichen von Apple Computer Inc. und in den Vereinigten Staaten und anderen Ländern eingetragen. Das SDXC-Logo ist ein Warenzeichen der SD-SDC, LLC. Alle anderen Warenzeichen sind Eigentum des jeweiligen Rechteinhabers.

