



Dell 1250c Farbdrucker



Großartige Farbqualität — keine Kompromisse Der kleinste A4-Farblaserdrucker der Welt*

Der Dell 1250c, der weltweit kleinste A4-Farblaserdrucker*, eignet sich ideal für Privatanwender oder kleine Firmen, die höchste Ansprüche an die Qualität ihrer Farbausdrucke haben. Der Dell 1250c integriert LED-Drucktechnologie der nächsten Generation und bietet eine ausgezeichnete Druckqualität, niedrigen Energieverbrauch und eine einfache Wartung im Vergleich zu herkömmlichen Laserdruckern aus dem gleichen Segment.

Der Dell 1250c weist eine effiziente Leistung mit einer Druckgeschwindigkeit von bis zu 12 Seiten pro Minute in Schwarzweiß und 10 Seiten pro Minute¹ in Farbe (A4) auf (tatsächliche Druckgeschwindigkeit variiert je nach Nutzung). Er produziert garantiert hochwertige Ausdrücke mit einem maximalen monatlichen Druckvolumen von bis zu 30.000 Seiten.

Der Dell 1250c ist ultrakompakt und effizient. Er ist einfach zu bedienen und bietet bestmögliche Farbqualität für die Ausdrücke in Ihrem Unternehmen.

Großartige Farbqualität – keine Kompromisse: Vorteile des Dell 1250c

Ausgezeichnete Druckqualität mit der Dell LED-Drucktechnologie und Colour by Dell

Mit dem Dell 1250c können Unternehmen hochwertige Farbdrucke mit ausgezeichneter Farbwiedergabe und gestochen scharfem Text produzieren. Die revolutionäre LED-Drucktechnologie von Dell stellt einen erheblichen technologischen Fortschritt gegenüber herkömmlichen LED-Druckern dar: Der kleine und intelligente selbstabtastende Druckkopf sowie eine höhere Präzision, bessere Steuerung und Einheitlichkeit der Lichtemission für die Bildübertragung zeichnen diese Technologie aus. Außerdem ermöglicht Colour by Dell – eine Lösung zur Sicherstellung hoher Druckqualität – den Benutzern eine bessere Farbwiedergabe, den Ausdruck gestochen scharfer Textes sowie einzigartige Fotodrucke mit einer natürlichen Wiedergabe von Hauttönen.

Effizienz ohne Kompromisse

Das Design des Dell 1250c mit der innovativen LED-Drucktechnologie wurde extra kompakt gestaltet, um eine effizientere Raumnutzung, eine höhere Energieersparnis und einen effizienteren Betrieb als herkömmliche Laserdrucker aus dem gleichen Segment zu ermöglichen. Sie können sich darauf verlassen, dass der Dell 1250c lange und zuverlässig arbeitet, da er im Vergleich zu Laserdruckern und konventionellen LED-Druckern einfache mechanische Teile integriert. Zudem können Sie die Ausfallzeiten minimieren und Einsparungen bei den Verbrauchsmaterialien erzielen, da der Dell 1250c eine Drucktrommel und eine Fixiereinheit umfasst, die für eine lange Lebensdauer des Druckers ausgelegt sind.

Großartige Leistung – großartige Funktionalität

Mit dem Dell 1250c müssen Sie nicht mehr so lange auf Ihre Druckaufträge warten, da der Drucker eine Druckgeschwindigkeit von bis zu 12 Seiten pro Minute (A4) in Schwarzweiß und bis zu 10 Seiten pro Minute in Farbe leistet (tatsächliche Druckgeschwindigkeit variiert je nach Nutzung). Und mit einer maximalen monatlichen Auslastung von bis zu 30.000 Seiten kann der Dell 1250c die Anforderungen Ihres Unternehmens an Farbdrucke mühelos erfüllen.

Zuverlässiger Service und Support

Sollten Sie Service benötigen, kann Ihnen der Dell Standard-Service (1 Jahr am nächsten Arbeitstag nach Ferndiagnose³) helfen, schnell mit dem Dell 1250c weiterzuarbeiten. Durch den optionalen erweiterten begrenzten Hardware-Service³ mit einer Laufzeit von bis zu vier Jahren können Sie Ihre Investition sogar noch länger schützen (verfügbar während des Garantiezeitraums).

Umweltfreundliches Design – Verringern, Recyclen, Wiederverwenden

Nach Angaben der US-Umweltschutzbehörde EPA (Environmental Protection Agency) sind Produkte mit Energy Star[®]-Zertifizierung durchschnittlich um 25 % energieeffizienter als konventionelle Produkte.⁴ Bei der Entwicklung des Dell 1250c wurde besonders auf eine Reduzierung der Verbrauchsmaterialien und Schadstoffe geachtet. Benutzer der Drucker von Dell können Tonerkassetten kostenlos an Dell zurückgeben, um diese recyceln zu lassen (gilt nur für spezielle Länder in Westeuropa). Dell hilft seinen Kunden auch bei der umweltgerechten Entsorgung alter Drucker und anderer EDV-Geräte.

Bestellung von Zubehör online oder über ausgewählte Wiederverkäufer



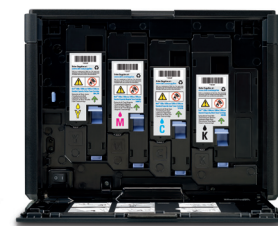
Dell 1250c Farbdrucker



Dell 1250c Bedienfeld



Dell 1250c Anschlüsse



Dell 1250c Tonerkassette

Nutzen Sie Ihren Dell Drucker optimal mit Optionen und Zubehör von Dell.

Tonerkassetten²	Standardkapazität der schwarzen und Farbkassette (CMY) für den Dell 1250c (im Lieferumfang enthalten): ca. 700 Seiten, schwarze Tonerkassette mit hoher Kapazität: ca. 2.000 Seiten, Farbkassette (CMY) mit hoher Kapazität: ca. 1.400 Seiten
Arbeitsspeicher (RAM)	64 MB Standard
Standardschnittstellen	Unterstützung für Standard-USB 2.0 High Speed
Papierzuführung	Einzug: Standard 150 Blatt, Ausgabe: Fach für 100 Blatt
Service und Support³	1 Jahr am nächsten Arbeitstag nach Ferndiagnose, optional: Erweiterte Serviceoptionen stehen während des Garantiezeitraums für bis zu vier Jahre zur Verfügung.

Dell 1250c Farbdrucker



Produktbeschreibung

Weltweit kleinster A4-Farblaserdrucker für Privatanwender und kleine Firmen

Technische Daten des Druckers

Druckgeschwindigkeit ¹	Bis zu 12 A4-Seiten pro Minute in Schwarzweiß und 10 Seiten pro Minute in Farbe (tatsächliche Druckgeschwindigkeit variiert je nach Nutzung)
Aufwärmzeit Vom Einschalten bis zur Anzeige „Bereit“ auf dem LCD	Max. 25 Sek.
Wartezeit bis zur ersten gedruckten Seite Vom Status „Bereit“	Max. 24 Sek. (s/w), 29 Sek. (Farbe)
Druckauflösung	600 x 600 dpi
Benutzeroberfläche	zwei Tasten und 11 grafisch beleuchtete LEDs
Datenströme	Host-basiert
Prozessorgeschwindigkeit	192 MHz
Arbeitsspeicher (RAM)	64 MB Standard
Speichererweiterung	Nicht verfügbar
ROM-Speicher (Read-only Memory)	2 MB
Maximales Druckvolumen	bis zu 30.000 Seiten pro Monat
Übliches monatliches Druckvolumen	150 bis 500 Seiten pro Monat

Papierzuführung

Standardpapierzuführung	150-Blatt-Papiereinzug
Zusätzliche Einzugskapazität	Nicht verfügbar
Maximale Einzugskapazität	150 Blatt
Duplexoption	manuell
Standardausgabe	Fach für 100 Blatt
Maximale Ausgabekapazität	100 Blatt
Weitere Ausgabeoptionen	Nicht verfügbar

Unterstützte Medientypen und -formate und unterstütztes Papiergewicht

Unterstützte Medientypen	Normalpapier (normal, dick), Deckblattpapier (106-163 g/m ²), beschichtetes Papier (106-163 g/m ²), Etikett, Umschlag, Recyclingpapier, Hagaki (190 g/m ²)
Größe der Druckmedien	A4 SEF, B5 SEF, A5 SEF, Letter SEF, Executive SEF, Folio SEF, 8,5" x 13" Legal SEF, Com-10 SEF, Monarch/DL, C5 SEF, Breite: 76,2 mm bis 215,9 mm, Länge: 127 mm bis 355,6 mm
Mediengewicht	60 g/m ² bis 216 g/m ²
Druckbereich	207,9 mm x 347,6 mm

Seitenlayoutoptionen

Hoch- oder Querformat, mehrere Exemplare, Mehrseitendruck (N-Up), manueller Duplexdruck (nur für Windows-Treiber), Poster (nur für Windows-Treiber), Broschürendruck (nur für Windows-Treiber), Wasserzeichen (nur für Windows-Treiber), Sortieren, Drehen

Verbindungsoptionen

Standardschnittstellen	Unterstützung für USB 2.0 High Speed
------------------------	--------------------------------------

Druckersprachen und Schriftarten

GDI (Graphics Device Interface)

Unterstützte Betriebssysteme

	Microsoft® Windows® 7 32 Bit/64 Bit, Windows Vista® 32 Bit/64 Bit (Home Basic, Home Premium, Ultimate, Business), Windows Server 2008 32 Bit/64 Bit, Windows Server 2008 R2, Windows XP 32 Bit/64 Bit (Home & Pro), Windows 2003 Server 32 Bit/64 Bit, Mac OS®: 10.3.9 oder höher (Power PC 32 Bit), 10.4.11 oder höher (Power PC 32 Bit / Intel 32 Bit), 10.5 mit neuestem Update (Power PC 32/64 Bit / Intel 32/64 Bit), 10.6 mit neuestem Update (Intel 32/64 Bit)
Wireless	nicht verfügbar

Verbrauchsmaterialien

Tonermanagement	In Verbindung mit Drucker und Software umfassen die Merkmale die Meldung des Tonerstands, Alarme bei geringem Füllstand, automatisch generierte E-Mail-Benachrichtigungen, Toner-Sparfunktionen und das Dell Consumables Management System.
Kapazität der mitgelieferten Tonerkassette ²	700 Seiten (schwarz), 700 Seiten (CMY) (Farbe)
Standardkapazität der Tonerkassette ²	700 Seiten (schwarz), 700 Seiten (CMY) (Farbe)
Tonerkassette mit hoher Kapazität ²	2.000 Seiten (schwarz), 1.400 Seiten (CMY) (Farbe)
Tonerrecycling	Recyclingprogramm von Dell (Details liegen dem Produkt bei) Der Dell 1250c, 1350cnw, 1355cn und 1355cnw verwenden alle die gleichen Tonerkassetten.

Dell 1250c Farbdrucker



Sprachen und Zertifizierungen

Drucker-Firmware und -software Benutzerhandbuch	Englisch, Französisch, Deutsch, Italienisch, Spanisch, Dänisch, Norwegisch, Niederländisch, Schwedisch Englisch, Französisch, Deutsch, Italienisch, Spanisch, Dänisch, Norwegisch, Niederländisch, Schwedisch; gekürzte Handbuchversion online verfügbar: Griechisch, Portugiesisch, Tschechisch, Polnisch, Ungarisch
Sicherheitszertifizierungen	IEC60950-1:2005 2. Fassung / EN60950-1:2006 2. Fassung, IEC60825-1 (LED), CE-Kennzeichnung (EU), Nemko (Nordländer), GS-Zeichen (Deutschland), GOST und Hygienic (Russland), SASO (Saudi-Arabien), SABS (Südafrika), UL/cUL-Zulassung (UL60950-1:2007 2. Fassung), FDA/DHHS (21CFR, Chapter 1, Subchapter J), NOM (Mexiko)
EMV-Zertifizierungen	CE-Kennzeichnung (EU-Länder) [EN55022:2006+A1:2007 Klasse B, EN61000-3-2:2006, EN 61000-3-3:1995+A1:2001+A2:2005, EN55024:[1998+A1:2001+A2:2003], FCC CFR Title 47, Part 15 Class B (USA), ICES-003, (Kanada), GOST (Russland), SABS (Südafrika), C-Tick (Australien)
Einhaltung von Umweltvorschriften und weitere Zertifizierungen und erfüllte Auflagen	EU RoHS ⁵ , Energy Star®-konform ⁴ , Blauer Engel (Deutschland)

Druckermanagement

Nicht verfügbar

Serviceoptionen

Standardservice ⁵	1 Jahr am nächsten Arbeitstag nach Ferndiagnose
Serviceoptionen	Erweiterte Serviceoptionen stehen während des Garantiezeitraums für bis zu vier Jahre zur Verfügung.

Druckeroptionen und -zubehör

Nicht verfügbar

Technische Daten

Abmessungen (B x T x H)	Drucker: 394 mm x 300 mm x 225 mm, Versand: 525 mm x 431 mm x 380 mm
Gewicht	Drucker: 10,5 kg (mit Verbrauchsmaterialien), Versand: 13,0 kg
Betriebsumgebung	Temperatur: 5 bis 32 °C, relative Luftfeuchtigkeit: 15 bis 85 %, nicht kondensierend, Höhe: ≤ 3.100 m über dem Meeresspiegel
Lagerung (verpackt)	Temperatur: 0 bis 35 °C, relative Luftfeuchtigkeit: 15 bis 80 %, Höhe: ≤ 3.100 m über dem Meeresspiegel
Geräuscentwicklung ⁶ Durchschn. Schalldruck (in der Nähe des Geräts)	Drucken (Simplexmodus): 47,9 dB (A) (Ref), Standby-Modus: 23,3 dB (A) (Ref)
Spannung	Modelle mit 230 V Wechselspannung: 220 bis 240 V ± 10 %, 50 ± 3 Hz / 60 ± 3 Hz nominal
Stromverbrauch (Energy Star®-konform)	durchgehende Druckausgabe: 265 W, Standby-Modus: 63 W, Energiesparmodus: max. 11 W, Deep Sleep-Modus: max. 5 W, ausgeschaltet: 0 W
Maximaler Stromverbrauch	5 A bei 220-240 V
Typischer Energieverbrauch (TEC) ⁷	1,01 kWh
Energiesparoptionen	benutzerdefinierbar 5-30 Min. (Standard: 5 Min.)

Serviceoptionen⁵

2-5 Jahre Service vor Ort am nächsten Arbeitstag nach Ferndiagnose
1-5 Jahre Dell ProSupport™

Packungsinhalt

Dell 1250c Farbdrucker, Installationssoftware-CD (Druckertreiber und Dell Supplies Management Software), mitgelieferte schwarze Tonerkassette für Dell 1250c (reicht für 700 Seiten²), mitgelieferte Farbtoneerkassetten für Dell 1250c (reichen für 700 Seiten²), Netzkabel, Installationsübersicht, Leitfaden mit Produktinformationen, Kurzübersicht (nur DAO), techn. NoM-Datenblatt (nur DAO), techn. Datenblatt für Blauer Engel (nur EMEA), techn. Datenblatt für GS-Zeichen (nur EMEA) sowie Etikett und Anweisungen zum Hardware-Recyclingprogramm.

¹ Die angegebene Druckgeschwindigkeit bezieht sich auf A4 Simplex (einseitig) im Standarddruckmodus. Die tatsächliche Druckgeschwindigkeit kann je nach Systemkonfiguration, Softwareanwendung und Komplexität des Dokuments abweichen.

² Getestet in Übereinstimmung mit ISO/IEC 19798-Testmethoden. Die Kapazitäten können je nach Nutzungs- und Umgebungsbedingungen variieren.

³ Serviceleistungen können durch Drittanbieter erbracht werden. Falls nach telefonischer Fehlerbehebung erforderlich, wird ein Techniker entsendet. Abhängig von Ersatzteilverfügbarkeit, geografischen Beschränkungen und Servicevertragsbedingungen. Der Ausführungszeitpunkt hängt von der Tageszeit des Anrufeingangs bei Dell ab. Defekte Teile müssen zurückgesendet werden. Ersatzgeräte können generalüberholte Geräte sein.

⁴ Informationen zur Energieeffizienz von Energy Star-zertifizierten Produkten finden Sie unter: <http://www.energystar.gov>.

⁵ Erfüllt die EU-Richtlinie zur Beschränkung der Verwendung bestimmter gefährlicher Stoffe (RoHS) vom 27. Januar 2003.

⁶ Getestet gemäß ISO 7779 und gemeldet gemäß ISO 9296; Geräuscentwicklung: vereinbarte Geräuschemissionswerte für Rechner- und Geschäftseinrichtungen.

⁷ Einzelheiten zur Berechnung des TEC-Werts (typischer Energieverbrauch) finden Sie unter: http://www.energystar.gov/ia/products/fap/IE_TEC_Test_Procedure.pdf.

* Basiert auf einem Vergleich des Druckervolumens (B x T x H), durchgeführt von Dell im August 2010.